

「真庭リユースプラザの会」からのお知らせです

家庭の不用品大募集！6月

真庭リユースプラザの会では、次の日程で再利用品（リユース品）を募集します。
あなたの家に眠っているまだまだ使えるものをぜひご提供ください。

受入日時

令和 8年6月21日（日） 10時から15時まで

受入場所

北房文化センター（当日連絡先 0866-52-5220）

※ 通常は、毎週日曜日にリユースプラザ醍醐の里(道の駅 醍醐の里内)で受け入れを行っていますので、そちらへお越しください。(第1・3・5日曜日は10時から15時まで、第2・4日曜日は9時から12時まで)

募集品目

自転車・おもちゃ・生活関連用品 など

※受け入れできないものもありますので、裏面の条件を十分ご確認ください。
また、施設の収納場所に限りがあるため、持込みをお断りする場合があります。



ボランティアスタッフ募集中！

真庭リユースプラザの会では、『リユースプラザ醍醐の里』の
運営ボランティアを募集しています。ぜひ一緒に活動しませんか。

ご家庭の中には、家具、日用雑貨、おもちゃなど捨てるにはもったいない、まだ十分使えるけれど使わないモノ
があると思います。真庭リユースプラザの会の運営ボランティアとして活動していただき、

「もったいないけどいらないなあ、欲しい人があれば譲るのに・・・」という方と、
「これほしかった！譲ってもらえたらうれしいな」という方の橋渡しをしてみませんか。

募集対象・活動等はおのとおりで。

募集対象

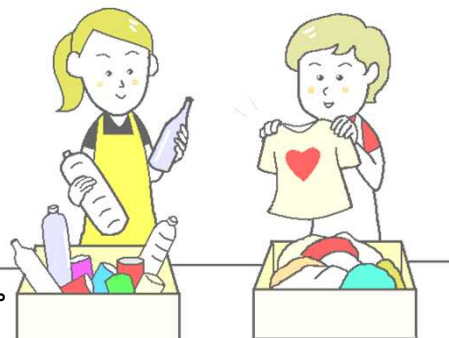
北房・落合地区で日曜日に活動できる
20歳以上の方

活動内容

リユースプラザ等で提供品の受付・展示
・運搬や、ほか環境に関する活動など

応募方法

まずは電話でお気軽にお問い合わせください。
(連絡先は裏面にあります)



『リユースプラザ醍醐の里』では **再使用可能なもの**に限り無料で受け入れします。

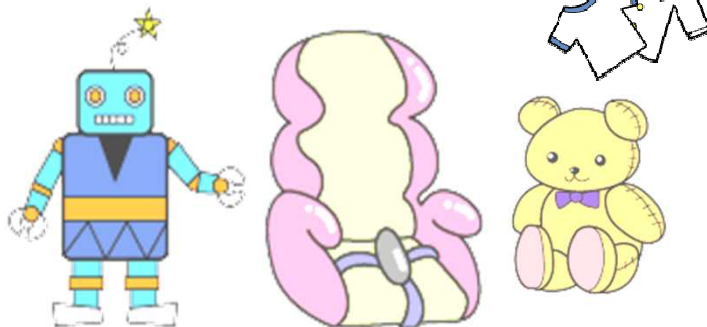
受入品目・条件

※品物のほこり、汚れ等は掃除をしてお持ちください。
状態によっては受け入れをお断りする場合があります。

品目	○受け入れできるもの	×受け入れできないもの
家具	破損のない、そのままで使用可能なもの	壊れているもの、汚れているもの、大きすぎるもの
生活関連用品	小物類及び雑貨類で破損や汚れのないもの	ストーブ、コンロ等のガス、灯油を使用する火器類、使用済みの布団類(マット、毛布、)カーペット等(ただし使用可能な電気毛布は除く)
自転車	修理の必要がないもの	ブレーキが壊れているもの、フレームにゆがみがあるもの、サビがひどいもの
おもちゃ	破損や汚れのないもの	エアガン等危険なもの
衣類	洗濯済み(家庭での洗濯程度で可)で傷み、シミ、汚れのないもの	洗濯していないもの、大きなシミ、汚れが目立つもの(特に首周りや袖口をチェックしてください)、ボタンのとれているもの、破れているもの、虫食いのあるもの、毛玉のひどいもの、色あせているもの、首周りのがのびているもの、化粧がついているもの、下着類

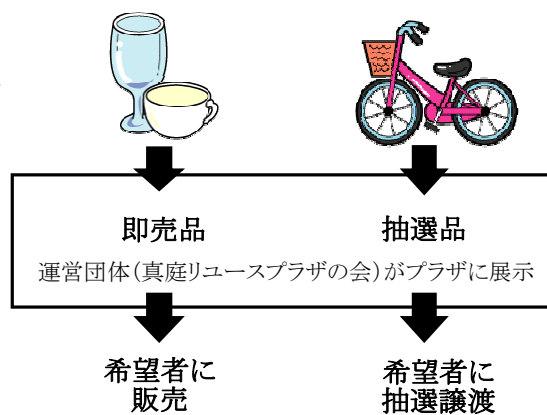
その他受け入れできないもの ※受け入れ可能かご不明な場合は事前にお問合せの上、持ち込みしてください。

- ・家電製品
- ・オートバイ、タイヤホイール、草刈り機、農機具等、その他整備不良により危険を伴うもの
- ・生き物、食べ物
- ・薬品類、刃物等の危険物
- ・企業(商売で使っていたもの)から出たもの全て
- ・運搬および保管に支障をきたすもの
- ・法令に違反するもの
- ・宗教および特殊な精神論的活動に関するもの
- ・その他、家庭で再利用できないと当方が判断するもの



リユース(再使用)のしくみ

家庭の不用品



お問い合わせ先 事務局

〒719-3292 真庭市榎西290 真庭市生活環境部 クリーンセンターまにわ

真庭リユースプラザの会事務局

電話(0867)42-7453 FAX(0867)42-7454

[電話受付時間 9:00~17:00 土日祝日および年末年始は除きます]

※譲渡金の一部につきましては、真庭市社会福祉協議会に寄付をしています。

見学・体験でも
けっこうですので
お気軽にお問い合わせ
ください。