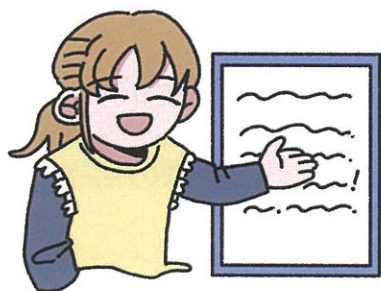


家族支援

子育ての応援プログラム

- 子育てのヒントが見つかります。
- 子どものできるところを見つけて、ほめるコツをつかみましょう。
- 1人で悩まずみんなで一緒に考えましょう。



家族会・ペアレントメンター

家族会、ペアレントメンターさんなども紹介します。子育ての経験や家族での関わり、地域資源の活用などの経験談を話していただき、ご家族を応援します。



利用者の声をご紹介します！

通ってる中で落ちついて出来ることが増え、少しずつですが色々な面で成長出来ています。

通所支援利用 4歳児年中母

自分(親)の不安な気持ちを伝えられる場があって良かったです。他のお母さん方の悩みも聞くことができ、同じ思いに共感し、安心することができました。

通所支援利用 5歳児母

案内図



お問い合わせ

真庭市発達発育支援センター

TEL 0867-42-1080

FAX 0867-42-1369

MAIL hattatsu@city.maniwa.lg.jp

〒719-3201

真庭市久世2928

久世保健福祉会館 2階

(真庭市 健康福祉部)

令和7年3月作成

真庭市

発達発育 支援センター

発達、発育に関する相談窓口です。
地域で自分らしく育ち、ご家族と安心
して豊かな地域生活が送れるよう支援
します。



岡山県真庭市

真庭市発達発育支援センターとは

発達や発育、集団生活での適応など社会生活の中で困りを持つ方の相談に応じます。

そして、地域でご家族とともに安心した生活ができるよう幼児期から成人期までの一貫した支援を医療、保健、福祉、教育などの関係機関と連携して行います。お気軽にご相談ください。

職員体制

- ・センター長
- ・臨床心理士 ・保育士 ・保健師
- ・発達支援コーディネーター



センター利用のご案内

○開所日

平日の8時30分～17時15分

○利用料

施設利用、相談は無料です。

○センターの活動

発達相談、家族支援
通所支援(グループ・個別支援)
地域との連携



相談支援



発達相談

ことばが遅い、対人面の苦手さがある、園や学校の集団生活がうまくいかないなど発達に関する相談支援を行います。ご本人やご家族に寄り添い、対応のアドバイスや情報提供を行います。関係機関と連携し支援を一緒に考えます。

トータルライフ支援

大人の方の発達や特性に関すること、就学や就職などライフステージに合わせた相談もお受けします。切れ目のない一貫した支援を行います。

通所支援

わくわく親子教室



市内4か所で実施している親子教室です。遊びを通して関わり方を学び、発達や育児について相談できます。楽しい遊びの中に、体やことば、人とのやりとりを盛り込んでいます。

利用対象

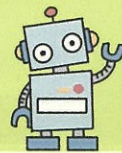
就学前のお子さんとその保護者

会場

わくわく落合教室/久世教室/勝山教室/蒜山教室

利用の流れ

センターまたは振興局保健師にご相談ください。



私たち専門職が ご相談に応じます！

- ・発達支援コーディネーターによる園、学校等と連携した相談支援
- ・臨床心理士による発達相談
- ・言語聴覚士によることばの相談(予約制)

わくわくステップ



センター内で実施しています。子どもの発達の特徴に合わせ、子どもの持つ力が発揮でき、集団生活の適応や自立に向けた力を伸ばします。

利用対象者

就学前のお子さんとその保護者

内容

- グループ支援
集団での適切な関わり方を5～8人の小グループの活動で身につけていきます。
- 個別支援
お子さんに合わせた個別の活動を行います。

利用の流れ

センターまたは振興局保健師にご相談ください。発達相談等でお話を伺い、利用を決定します。

