

令和7年(2025年)12月19日

報道関係 各位

真庭市役所

日本版ライドシェアによる乗合交通 「イコーデ」出発式を開催します

日時▶ 令和8年1月7日(水) 午前9時～9時30分

場所▶ 北房振興局 北房振興局停留所前

真庭市では、1月7日(水)から、日本版ライドシェアを活用したオンデマンド乗合交通『イコーデ』の実証運行を北房地域(全域)・落合地域(幹線道路沿い施設)で開始します。
実証運行に先立ち、1月7日(水)に出発式を開催します。
つきましては、ぜひとも報道・取材くださいますようお願いいたします。

概要▶

1.日 時 令和8年1月7日(水) 午前9時～9時30分

2.場 所 北房振興局 北房振興局停留所前(真庭市下砦部248)

3.出席者 (敬称略・順不同)

- ・岡山トヨタ自動車株式会社(イコーデ事業主体)
- ・有限会社北房観光(イコーデ運行主体)
- ・真庭市長、真庭市議会議員

4.式次第

- ① 開会
 - ② あいさつ(太田市長、梶谷社長、長尾議長)
 - ③ 祝電披露
 - ④ テープカット(太田市長、梶谷社長、長尾議長、山本社長、住民代表)
 - ⑤ 出発
 - ⑥ 閉会
- (午前9時30分終了予定)

5.取材申込

令和8年1月5日(月)までに、下記お問い合わせ先に事前連絡をお願いします。

お問い合わせ先▶

くらし安全課(担当:三船・妹島・今石)

TEL0867-42-1017 FAX0867-42-7455

北房地域オンデマンド交通の「イコーデ」について

「イコーデ」

■ 応募総数 : 74 件 (広報真庭 10 月号での応募呼びかけ)

■ 決定名称 : イコーデ

【岡山弁でお出かけを誘う言葉の「行こーで」】と、

【移動の良い「イイ」調整「コーデ」】の掛け合わせ

■ ロゴ : どこでも行ける！を、車のうしろのラインで表現し、人が手を挙げているようなフォルムとし、背景に黄色を敷くことで、ワクワク感をより強く表現



日本版ライドシェアの取組

新しいオンデマンド交通は、車両 2 台体制で運行 (運行主体は(有)北房観光)。今後も続くと予想される深刻な乗務員不足に対応するため、日本版ライドシェアの取り組みを実装。

運行車両 (2 台) — 緑ナンバー 1 台 — 2 種免許が必要
— 白ナンバー 1 台 — 1 種免許 (+ 大臣認定講習・適性検査) で可

	緑	白
種別	一般乗合旅客自動車運送事業	自家用車有償旅客運送
根拠法令	道路運送法 4 条 (同規則 3 条の 3)	道路運送法 78 条第 3 号
運転免許区分	2 種	1 種 (+ 大臣認定講習等の受講)
運行車両	トヨタノア (乗車定員 6 名)	トヨタシエンタ (乗車定員 4 名)

県内初の取組！

令和 5 年 12 月 28 日運輸局公示『過疎地域における一般乗合旅客自動車運送事業 (区域運行) の輸送力補完のための自家用自動車の有償運送の許可』

※一般乗合旅客自動車運送事業者との雇用契約関係、運行管理・整備管理下であることなどの一定の要件を満たす必要

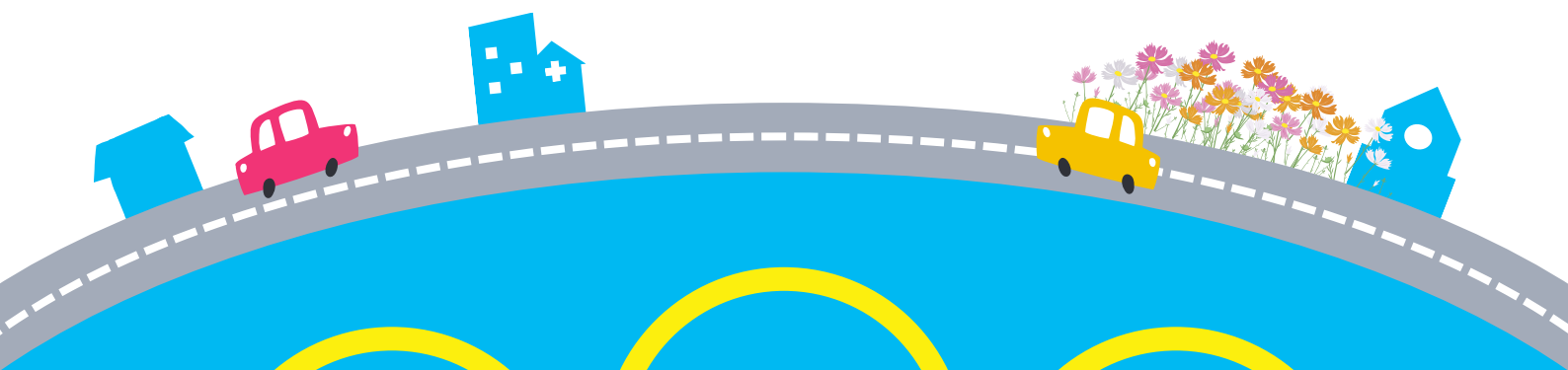
「人材確保」以外のメリット

- ① 多様な働き方のニーズに対応 「ちょこっと働き」(週 1 - 2 日勤務)を希望する方の就労機会
- ② 持続可能な運行体制 2 ~ 3 名のローテ運行とすることで柔軟に維持することが可能
- ③ 事業費の抑制 事業主や働き手に負担の少ない雇用形態を選択することが可能

※令和 7 年 12 月 19 日時点

- ・停留所(ミーティングポイント) 135 箇所 出発地目的地(医療機関・公共施設・商業施設)35
- ・会員登録者数 55 人

みんなで行こーで！ずっとこのまち 予約型乗り合い送迎サービス



会員登録制

無 料

運行日時

月～金
9:00～16:00

運 賃

400円/乗車

小学生・障がいのある方
などは200円



あなたと、わたしで。
OKAYAMA TOYOTA

CENTRAL 真
GARDEN 庭
MANIWA 市

北房地域の皆さまの生活を支える新しい交通



とは？

「お出かけに誘う岡山弁（行こーで）」と「移動の良い（イイ）調整（コード）」を意味しており、ご利用者様のご希望に応じて運行する予約型乗り合い交通です。

公共交通機関の減少や高齢化による免許返納で移動困難者が増加する中、様々な人が「一緒に行こーで」と声を掛け合い、安心して自由に外出を楽しめる社会を目指しています。



の特徴

1. 時間に合わせて便利に

ご希望に近い時間帯で迎えが来るので、予定に合わせてスムーズにご利用いただけます。

2. 身近な停留所からラクラク乗車

各自治体に最低1か所の停留所を設置。ご自宅の近くから気軽に乗り降りできます。

3. 目的に合わせて幅広く対応

買い物・通院・お出かけなど様々な目的地を設定。日常の多彩な移動ニーズに応えます。

ご利用・ご予約の流れ

会員登録

どなたでもご登録いただけます。
申込書は、北房振興局に設置するほか、
コールセンターから郵送いたします。

会員証

申込書を返信用封筒にてご返送いただいた後、会員証をお送りいたします。
会員証到着後に、ご利用が可能となります。

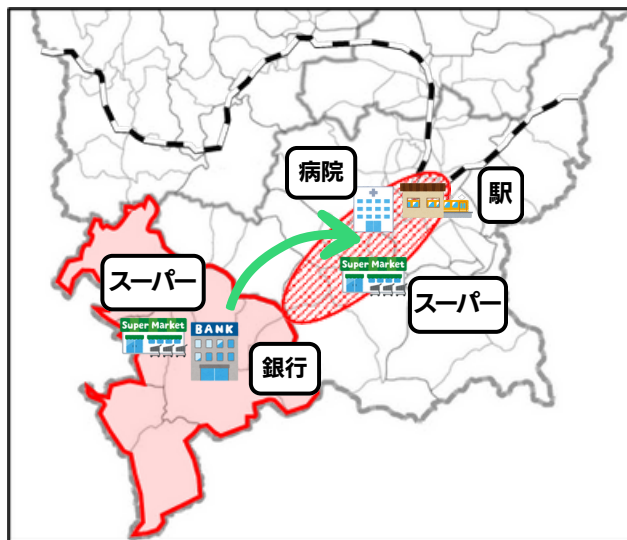
ご予約

ご予約方法は、お電話とWEBの2通りからお選びいただけます。

【電話】ご利用2週間前～60分前まで

【WEB】ご利用当日～60分前まで

ご利用



【運行エリア】

北房・落合地域
(停留所での乗降)

【ご予約・お問い合わせ】

イコーデコールセンター：080-6668-5181

※通話料金がかかります

〒708-1126 岡山県津山市押入786-3
岡山トヨタ自動車株式会社 PLATPORT内
【受付日時】 月～金 9:00～16:00
【定休日】 土日祝/その他 運休日に同じ