

## 食に関する指導



11月はどの学年も真庭中央食育センターの内田茜栄養教諭に食に関する指導をしていただきました。食に関する指導は、子どもたちが自分の健康を自分で守る力を育てるうえで、とても大切な学びだと思えます。毎日の食事は体をつくるだけでなく、心の成長にも大きく関わっていて、食べ物の選び方や栄養のバランス、食事のマナーを知ること、子どもたちは健康的な生活習慣を身に付けることができます。健康・感謝・文化・人とのつながりなど、食に関する指導は、子どもたちがこれからの人生で大切にしていける力を総合的に育てる学習といえます。

6年生 バランスの良い献立づくり

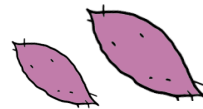


## 1年生 おいもパーティ

5月に学級園に植えたサツマイモの苗は、1年生が毎朝、忘れずお世話して元気にすくすくと大きくなり、秋にはたくさんのサツマイモを収穫しました。1年生みんなが相談してスイートポテトを作ることにしたそうです。役割をきめて、順番にしっかり混ぜて・・・みんなが協力しておいしいスイートポテトが出来上がりました。



## 4年生 まにくるーん見学



分別が大事!



11/4(木)4年生が赤野にある「くらしの循環センターまにくるーん」に社会科見学に出かけました。集められた生ごみをメタン発酵させ資源として再生させていることを分かりやすく教えていただきました。「まにくるーん」は、全国でも例の少ない濃縮設備を備えていて、肥料成分を濃縮した「濃縮バイオ液肥」もつくられています。4年生は、1学期から総合的な学習で環境について学んできており、学んできたことと真庭市の取組とをつなげて考えることができていました。



## 表彰の紹介

真庭市巡回図画展 主催：真庭市図工・美術担当者会

【入選】 1年 瀬島 海徳 2年 田中 夕陽 3年 瀬島 あかり  
4年 森岡 蓮 5年 小林 美知子 6年 影山 美尋

明るい家庭づくり作文 主催：真庭市青少年育成センター

【佳作】 1年 瀬島 成 2年 松下 さゆり 4年 山田 彩葵

児童木工工作コンクール 主催：美作木材青壮年経営者協議会

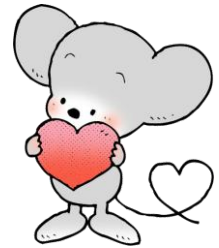
【デザイン賞】 5年 田中 瑛 「松ぼっくり龍」

税に関する小学生の習字

【入賞】 5年 松岡 蓮大朗



## 12月の重点目標



生活	はきものをそろえよう。1列に並んで安全に登下校しよう。
保健	冬を健康にすごそう。
安全	冬を安全にすごそう。

### 12月の予定

★通常の下校と変わっている場合に下校時刻を記入しています

	曜	学校行事	給食	下校	日	曜	学校行事	給食	下校
1	月	■引落日	○		16	火	●短縮5校時 ●なかよし集会⑤	○	一斉下校 14:50
2	火	●学習発表会(3,4年生)	○		17	水	●短縮4校時 ●個人懇談	○	一斉下校 13:30
3	水	■職員会議 ●卒業アルバム写真撮影	○		18	木	●短縮4校時 ●はみがきデー ●個人懇談	○	一斉下校 13:30
4	木	●読み聞かせ ●学力定着テスト①②(4~6年)	○		19	金		○	
5	金	●委員会 ●卒業アルバム写真撮影	○		20	土			
6	土				21	日			
7	日				22	月	●短縮4校時 ●地区児童会	○	一斉下校 13:30
8	月	●児童朝礼 ●はみがきデー	○		23	火	●短縮4校時 ●大掃除 ●給食最終	○	一斉下校 13:30
9	火	●環境学習⑤(4年) ●大雨垂直避難訓練	○		24	水	●短縮3校時 ●終業式		一斉下校 11:20
10	水	●代表委員会 ●ゆとりタイム(1年) ■交通指導	○		25	木	●冬季休業日(～1月6日)		
11	木	●百人一首(黄金戦)	○		26	金			
12	金	●1・2年生 体育公開授業⑤	○		27	土			
13	土				28	日			
14	日				29	月	学校閉庁日		
15	月	●短縮5校時 ●百人一首(万緑戦)	○	一斉下校 14:30	30	火			
					31	水			

### 1月行事予定(主なもの)

1	木	元日 学校閉庁日	17	土	PTA資源回収
2	金		18	日	
3	土		19	月	児童朝礼
7	水	短縮4校時 始業式	22	木	防犯教室 児童集会(保健委員会)
8	木	読み聞かせ 発育測定	24	土	学校公開日 5年学P 6年学P
9	金	発育測定 委員会	26	月	振替休業日
12	月	成人の日	28	水	通学班会
13	火	発育測定 委員会	29	木	読み聞かせ(1~4年) 川東フェスタ
14	水	代表委員会 1201運動	30	金	委員会
15	木	児童集会(放送・給食委員会)			
16	金	委員会 ●卒業アルバム写真撮影			

川東小学校

検索



\*本校ホームページもスマートフォンやパソコンでご覧ください。