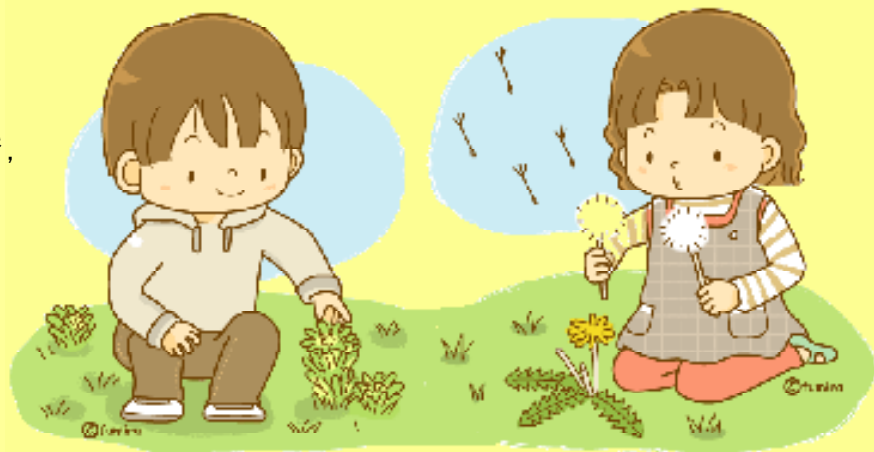


不登校の子どもを支援する

真庭市教育支援センター 『白梅塾』のご案内

不登校になると・・・

子どもも保護者の方も、
不安や、不安からくる怒りやあせりで、
いらいらすることがあります。
将来への不安に悩まされることがあります。



真庭市教育支援センター

『白梅塾』では・・・

子どもや保護者の方の不安が少しでも軽くなるように、相談活動に取り組んでいます。

スポーツや創作活動など、体験活動を中心に、子どもたちが自信をつける活動を行っています。

学校や家庭との連絡を取りながら、子どもたちが、エネルギーをたくわえ、新しい一歩をふみ出せるように支援しています。



〒719-3146 岡山県真庭市日野上1317

TEL 0867-52-0732 FAX 0867-52-0732

真庭市教育委員会 学校教育課

真庭市教育支援センター「白梅塾」では、不登校の子どもを対象に、学校復帰への支援や社会的自立への支援をしています。

◎ どんなところ？

「学校に行かなければ」と思いながらも登校できないでいる小・中学生の子どもたちやその保護者に対して手助けをするところです。

◎ どんなことをしているの？

- ・自然とのふれあい・スポーツ・創作活動などの体験活動を中心に行い、学校へ復帰するエネルギーをたくわえます。
- ・学校と家庭のパイプ役として、学校へ復帰する条件づくりをします。
- ・子どもたちや保護者の悩みや不安などについて教育相談をします。

◎ 通塾できる日時は？

開塾日……学校の授業日と同じです。(原則として)
開塾時間…午前9時から午後3時までです。(原則として)

◎ 見学・体験入塾したいんだけど？

お気軽にお越しください。ご希望の方は「白梅塾」へ電話で(0867-52-0732)申し込んでください。

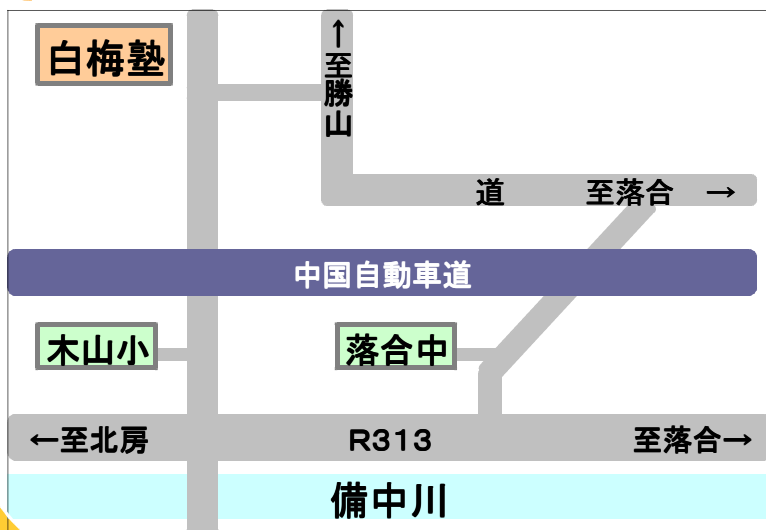
◎ 相談したいんだけど？

お気軽にご相談ください。
相談日…開塾日の午前9時から午後4時まで受け付けています。
(電話での相談だけでなく、面接での相談も行っています。)

◎ 入塾の手続きは？

- ・まず学校にご相談ください。「入塾申込書」をお渡しします。
- ・必要事項を書いて「入塾申込書」を学校長に出してください。
- ・入塾が決まると「白梅塾」から「入塾受入書」をお届けします。
(「入塾申込書」は、真庭市教育委員会学校教育課・各学校・「白梅塾」にあります。)

◎ 所在地



◎ お問い合わせ

真庭市教育委員会学校教育課
真庭市久世 2927-2
真庭市役所本庁舎 3階
TEL : 0867-42-1087
FAX : 0867-42-1416

