

公 告

令和8年(2026年)6月3日

真庭市は、条件付一般競争入札を行うので、地方自治法施行令（昭和22年政令第16号）第167条の6第1項の規定により、次のとおり公告する。

真庭市長 太田 昇

1 条件付一般競争入札(事後審査方式)に付する事項

(1) 管理番号	4-67
(2) 件 名	真庭市本庁舎植栽等管理業務
(3) 履行場所	真庭市久世地内
(4) 履行期限	令和 9年12月10日
(5) 業務概要	真庭市本庁舎敷地内の植栽管理業務 高木剪定 N=1式 施肥 N=1式 防除 N=1式 作業後の廃棄物処理 N=1式
(6) 入札制度	最低制限価格：設定なし
	入札保証金：不要
	契約保証金：契約金額500万円以上の場合、契約金額の100分の10以上
	予定価格：事後公表

2 入札参加者に必要な資格に関する事項

(1) 参加資格共通事項	公告の日から落札者が決定する日までの間、真庭市役務の提供に係る入札参加資格者名簿に登録されている者であること。
(2) 参加資格業種	緑地等保護管理(庭木芝管理)
(3) 営業所の所在地	市内に事業所(本店又は営業所)を有する者 ※支店・営業所の場合は、契約を委任されている者
(4) その他	別添仕様書の通り

3 仕様書等に関する事項

(1) 閲覧期間	公告日から令和 8年 6月17日 10時00分
(2) 閲覧方法	真庭市ホームページに掲載 (窓口閲覧を希望する場合は、総務課 【TEL】0867-42-1150へ連絡すること。)
(3) 質問の受付期限	令和 8年 6月 9日 12時00分
(4) 質問方法	質問はメールで行うものとし、電話、郵送又は持参によるものは受け付けない。
(5) 質問書提出先	総務課 【メール】sohmu@city.maniwa.lg.jp
(6) 回答書の閲覧期間	回答可能となった日から令和 8年 6月17日 10時00分
(7) 回答書の閲覧方法	真庭市ホームページに掲載 (窓口閲覧を希望する場合は、総務課へ連絡すること。)

4 入札等

(1) 入札書提出期限	令和 8年 6月17日 10時00分 「入札参加申請書兼入札書」に「内訳書」を添付の上、財産活用課まで提出のこと（郵便、持参いずれの方法も可）
(2) 開札執行日時	令和 8年 6月17日 10時00分
(3) 執行場所	真庭市総務部財産活用課
(4) 入札結果の公表	落札者には電話等で通知するほか、結果を財産活用課窓口及び真庭市ホームページで公表

※ 当該公告に定めるもののほか、入札に関する事項については「真庭市物品調達等条件付一般競争入札公告 共通事項」による。また、不明な点は次に示すところに問い合わせること。

〈入札・契約担当課〉

真庭市財産活用課（契約管理係）

TEL 0867-42-1174 / FAX 0867-42-1119

〈事業担当課〉

真庭市総務課

TEL 0867-42-1150 / FAX 0867-42-1341

真庭市本庁舎植栽等管理業務仕様書

真庭市本庁舎植栽等管理業務の実施にあたっては、この仕様書に定めるところにより実施するものとする。

1. 作業実施場所

真庭市役所本庁舎敷地内 真庭市久世地内

2. 作業日程等

- (1) 本業務の契約期間は、契約締結日から令和9年12月10日までの2年間とする。
- (2) 本業務に係る各作業は、別紙数量表に示す1年目（令和8年度）及び2年目（令和9年度）の区分に基づき実施するものとする。
- (3) 1年目（令和8年度）に実施すべき作業は、別紙数量表に示す内容について、すべて令和8年12月11日までに履行するものとする。
- (4) 2年目（令和9年度）に実施すべき作業は、別紙数量表に示す内容について、すべて令和9年12月10日までに履行するものとする。
- (5) 作業の日程及び実施時期については、各年度の作業開始前に庁舎管理者と協議の上、決定するものとする。

3. 業務の内容

本業務は、真庭市本庁舎敷地内全体の植栽管理を行うことを目的とし、別紙数量表に基づき、1年目及び2年目それぞれに定められた作業を適切に実施するものとする。

業務内容は、次の各号に掲げる作業を基本とするが、樹種、規格、数量、作業の有無及び回数等の詳細については、別紙数量表に示す内容によるものとする。

- (1) 剪定 基本剪定とする。
- (2) 肥料 高木類は固形肥料、低木類は化成肥料とする。
- (3) 防除 殺虫剤のみとする。
- (4) 除草剤散布 トメリック年2回 冬季シバゲン
- (5) 作業後の廃棄物（枝・葉等）の処理
- (6) 灌水 年3回

4. 従事者

- (1) 本業務の作業責任者は、造園技能士（2級以上）又は造園施工管理技士の資格を有する者とし、その他の従事者についても、庭木及び植栽管理業務に関する実務経験を有する者を配置すること。
- (2) 作業責任者は、業務期間中、現場に常駐又は作業時に必ず立ち会うこと。
- (3) 従事者は、機敏に活動し、職員や来庁者等に不快感を与えることのない者とする。

5. 費用負担等

- (1) 機械、器具及び用具等の作業用具類は、受託者の負担とする。
- (2) 作業にかかる電気代及び水道代は真庭市の負担とする。
- (3) 作業から生じた廃棄物は、受託者の責任で各種法令に従い、適正に処理すること。

(4) 業務に変更等が生じた場合も契約額は変更しない。

6. 入札方法等

(1) 入札書には2年間の業務費総額を記載すること。

(2) 入札書には見積内訳書を添付すること。内訳書には別紙数量表を踏まえ、各年度の作業に係る金額を明記すること。このとき、各年度の見積額は契約期間全体で平準化しないこと。

(3) 入札書には4. (1) で定める造園技能士(2級以上)又は造園施工管理技士の資格を有していることを証明する書類(資格証の写し等)を合わせて提出すること。

7. その他

(1) 従事者が故意又は重大な過失により真庭市に損害を与えた場合は、真庭市の請求により、その相当額を補償する。ただし、真庭市の設備不良により生じた事故及び損害、火災、転変事変、不可抗力による損害の場合は免責とする。

(2) 従事者は、業務上知り得た秘密を他に漏らしてはならない。

(3) 真庭市と受託者は互いに協力し、信義を守り、契約に定めのない事項については、必要に応じて、その都度両者協議の上で決定することとする。

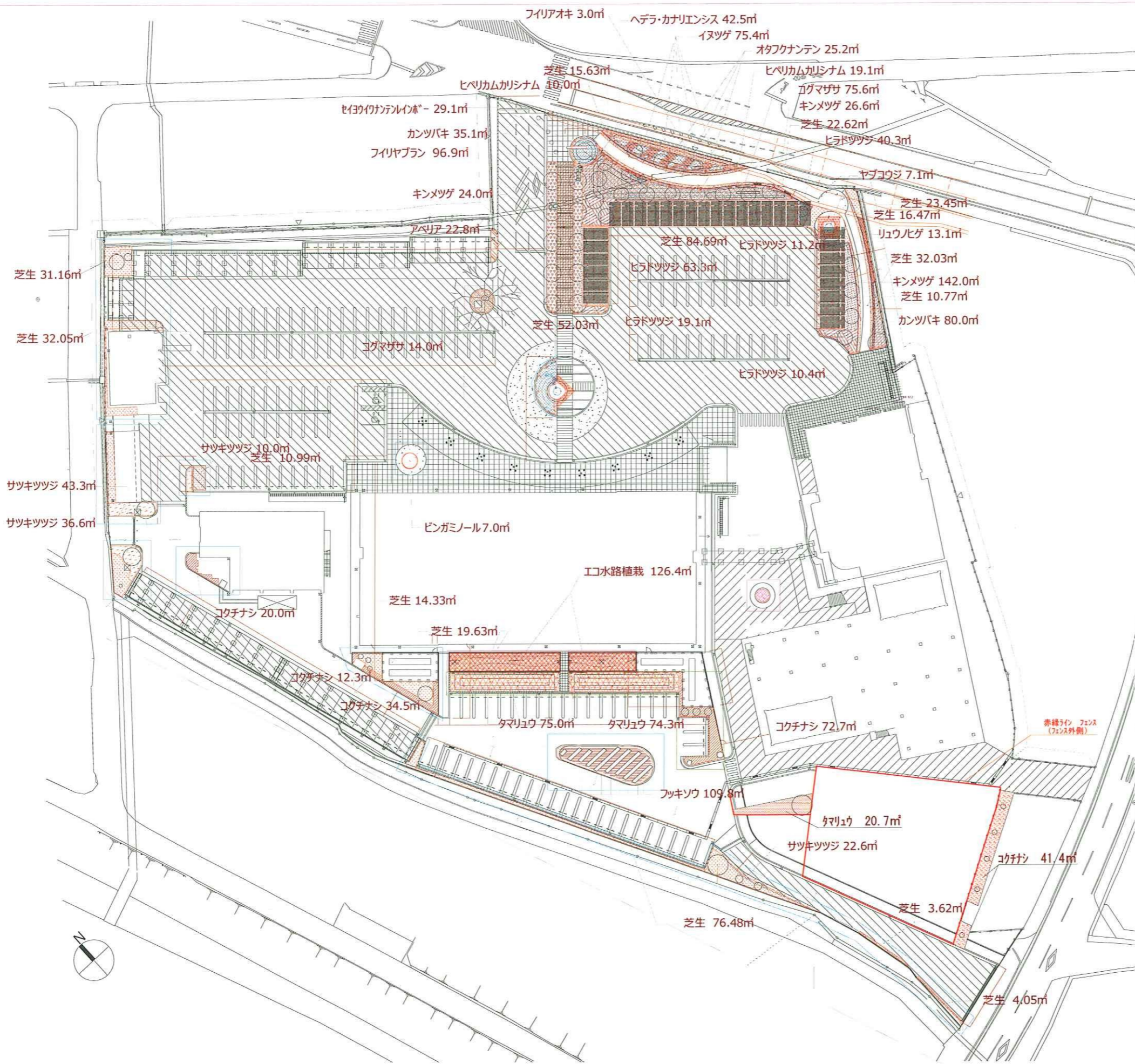
数量表 (高木類)								剪定	
記号	特性	品名	規格 (幹周)	単位	数量	単位	備考	1年目(R8)	2年目(R9)
ケヤキ	落葉	ケヤキ	2.0	m	1	本		○	○
ドイ	常緑	ドイットウヒ	1.3	m	1	本		○	○
イモ	落葉	イロハモミジ	0.3	m	1	本		○	○
イモ	落葉	イロハモミジ	0.7	m	2	本	株立	○	○
コブ	落葉	コブシ	1.2	m	1	本		×	○
クス	常緑	クスノキ	1.2	m	1	本		○	○
クス	常緑	クスノキ	0.6	m	1	本	ポンプ	○	○
クロ	常緑	クロガネモチ	0.6	m	3	本		○	○
クロ	常緑	クロガネモチ	0.9	m	1	本		○	○
クロ	常緑	クロガネモチ	1.2	m	1	本		○	○
ソ株	常緑	ソヨゴ	0.6	m	4	本	株立	×	○
ソ株	常緑	ソヨゴ	1.2	m	5	本	株立	×	○
ユズ	常緑	ユズリハ	1.5	m	1	本		×	○
ユズ	常緑	ユズリハ	1.9	m	1	本		×	○
ヤマ株	落葉	ヤマボウシ	0.6	m	1	本	株立	○	○
ヤマ株	落葉	ヤマボウシ	0.8	m	1	本	株立	○	○
エ株	落葉	エゴノキ	0.7	m	1	本	株立	○	○
キ	常緑	キンモクセイ	0.8	m	1	本		○	○
サ	常緑	サザンカ	0.6	m	2	本		○	○
カク	常緑	カクレミノ	0.3	m	3	本		○	○
モモ	落葉	シダレハナモモ	0.4	m	1	本	源平咲き	○	○
ダイ	常緑	ダイスギ	0.6	m	5	本		○	○
ウメ	落葉	しだれ梅	0.3	m	1	本		○	○
サル	落葉	サルスベリ	0.5	m	1	本		○	○
サクラ	落葉	ソメイヨシノ	2.3	m	1	本		×	○
タイ	常緑	タイザンボク	0.5	m	2	本	ポンプ	×	○
タイ	常緑	タイザンボク	0.3	m	2	本	ポンプ	×	○
ダイゴ	落葉	醍醐桜 (宇宙桜)	0.6	m	1	本		×	×
		ツバキ	0.2	m	1	本		○	○

数量表（低木・地被類）						剪定	
記号	品名	規格（幹周）	数量	単位	備考	1年目(R8)	2年目(R9)
中木	アベリア	樹高60cm以上	22.8	m ²		○	○
	イヌツゲ	樹高60cm以上	75.4	m ²		○	○
	オタフクナンテン	樹高60cm以上	25.2	m ²		×	×
	カンツバキ	樹高60cm以上	115.1	m ²		○	○
	コクチナシ	樹高60cm以上	180.9	m ²		○	○
	ヒラドツツジ	樹高60cm以上	144.3	m ²		○	○
	キンメツゲ	樹高60cm以上	192.6	m ²		○	○
	ファイリアオキ	樹高60cm以上	3.0	m ²		○	○
	低木	サツキツツジ	樹高60cm以上	112.5	m ²		○
地被類	コグマササ		89.6	m ²		○	○
	セイヨウイワナンテン		29.1	m ²		×	×
	ヘデラカナリアン		42.5	m ²		○	○
地被類	ファイリヤブラン		96.9	m ²		×	×
	ヒベリカムカリシナム		29.1	m ²		○	×
	ヤブコウジ		7.1	m ²		×	×
	リュウノヒゲ		13.1	m ²		×	×
	タマリユウ		170.0	m ²		×	×
	エコー水路		126.4	m ²		×	×
	フッキソウ		109.8	m ²		×	×
	ビンガミノール		7.0	m ²		×	×
	芝	コウライシバ張部		450.0	m ²		○2回

数量表（施肥工）					施肥	
	規格（幹周）	数量	単位	備考	1年目(R8)	2年目(R9)
施肥工	幹周30cm未満	1	本		×	○
々	幹周30cm以上60cm未満	7	本		×	○
々	幹周60cm以上90cm未満	11	本		×	○
々	幹周90cm以上	10	本		×	○
々	中木寄せ植え	759.3	m ²		×	○
々	低木寄せ植え	112.5	m ²		×	○
々	地被類	161.2	m ²		×	○
々	地被類	559.4	m ²		×	○
々	芝	450.0	m ²		×	○

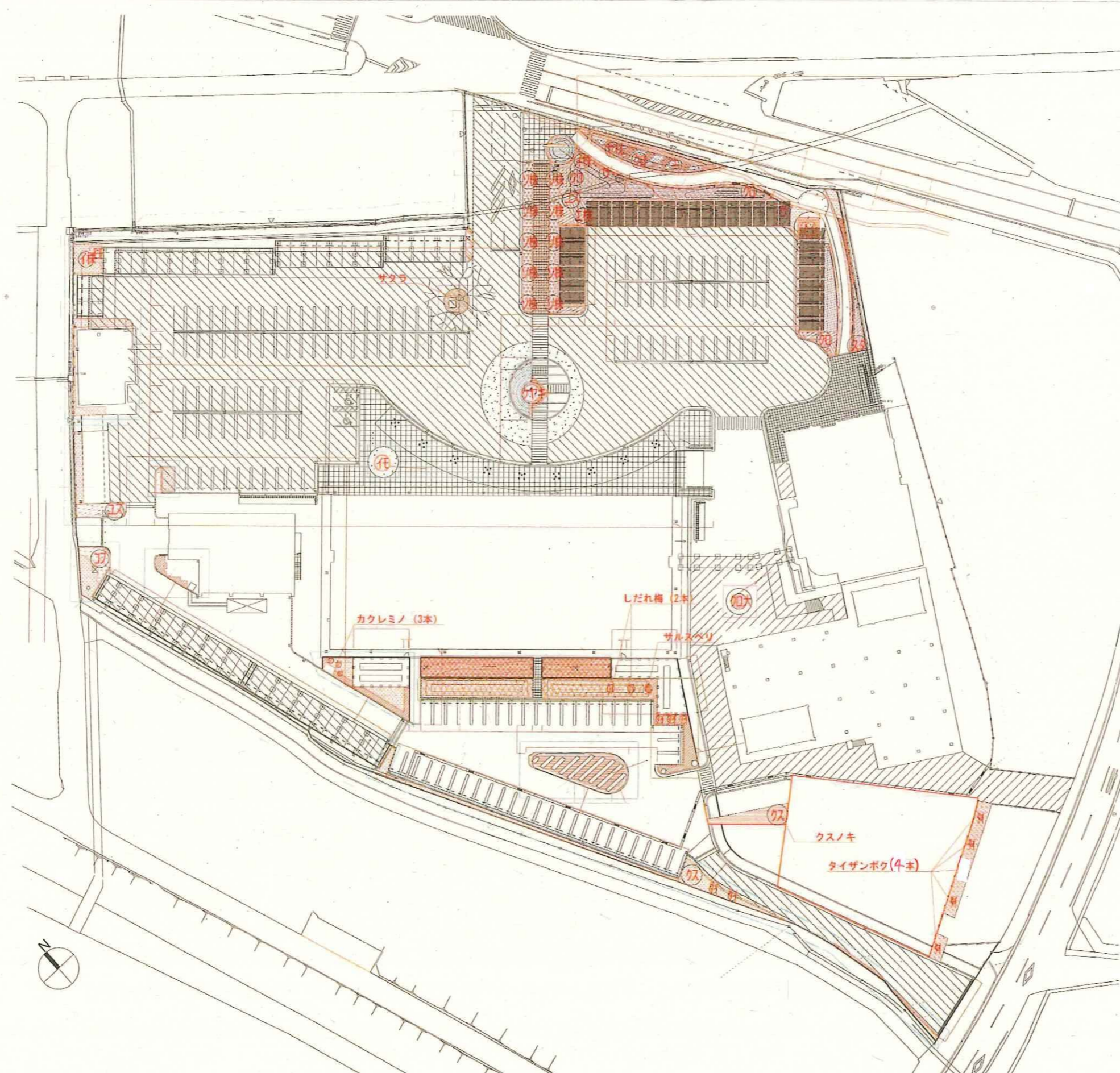
数量表（病虫害防除）					防除	
	規格（幹周）	数量	単位	備考	1年目(R8)	2年目(R9)
病虫害防除	幹周30cm未満	1	本		○	○
々	幹周30cm以上60cm未満	7	本		○	○
々	幹周60cm以上90cm未満	11	本		○	○
々	幹周90cm以上	10	本		○	○
々	中木寄せ植え	759.3	m ²		○	○
々	低木寄せ植え	112.5	m ²		○	○
々	地被類	161.2	m ²		○	○
々	地被類	559.4	m ²		○	○
々	芝	450.0	m ²		○	○

数量表（灌水）					灌水	
	規格（幹周）	数量	単位	備考	1年目(R8)	2年目(R9)
灌水	幹周30cm未満	1	本		○3回	○3回
々	幹周30cm以上60cm未満	7	本		○3回	○3回
々	幹周60cm以上90cm未満	11	本		○3回	○3回
々	幹周90cm以上	10	本		○3回	○3回
々	中木寄せ植え	759.3	m ²		○3回	○3回
々	低木寄せ植え	112.5	m ²		○3回	○3回
々	地被類	161.2	m ²		○3回	○3回
々	地被類	559.4	m ²		○3回	○3回
々	芝	450.0	m ²		○3回	○3回



数量表				低木・地被類2/2	
記号	品名	規格	単位	数量	備考
低木	アベリア	樹高60cm以上	㎡	22.8	
	イヌツゲ	樹高60cm以上	㎡	75.4	
	オタフクナンテン	樹高60cm以上	㎡	25.2	
	カンツバキ	樹高60cm以上	㎡	115.1	
	コクチナシ	樹高60cm以上	㎡	180.9	
	ヒラドツツジ	樹高60cm以上	㎡	144.3	
	キンメツゲ	樹高60cm以上	㎡	192.6	
	フイリアオキ	樹高60cm以上	㎡	3.0	759.3
	サツキツツジ	樹高60cm以下	㎡	112.5	112.5
地被類	コグマザサ		㎡	89.6	
	セイヨウイワナンテン		㎡	29.1	
	ヘデラカナリアン		㎡	42.5	161.2
地被類	フイリヤブラン		㎡	96.9	
	ヒベリカムカリシナム		㎡	29.1	
	ヤブコウジ		㎡	7.1	
	リュウノヒゲ		㎡	13.1	
	タマリユウ		㎡	170.0	
	エコ水路		㎡	126.4	
	フッキソウ		㎡	109.8	
	ピンガミノール		㎡	7.0	559.4
芝	コウライシバ 塀部		㎡	450.0	450

変更日 2022.11.



植 栽 表							高木植1/2
記号	特性	品名	規格	単位	数量	備考	
ケヤキ	落葉	ケヤキ	1.9	本	1.0		
ドイ	常緑	ドイトーヒー	1.2	本	1.0		
イモ	落葉	イロハモミジ	0.29	本	1.0		
イモ	落葉	イロハモミジ	0.7	本	2.0	株立	
コブ	落葉	コブシ	1.2	本	1.0		
クス	常緑	クスノキ	1.1	本	1.0		
クス	常緑	クスノキ	0.5	本	1.0	ポンプ	
スダ	常緑	スダジイ	1.2	本	1.0		
クロ	常緑	クロガネモチ	0.6	本	2.0		
クロ	常緑	クロガネモチ	1.0	本	3.0		
ソ株	常緑	ソヨゴ	0.6	本	5.0	株立	
ソ株	常緑	ソヨゴ	1.2	本	5.0	株立	
ユズ	常緑	ユズリハ	1.5	本	1.0		
ユズ	常緑	ユズリハ	1.9	本	1.0		
ヤマ株	落葉	ヤマボウシ	0.6	本	2.0	株立	
エ株	落葉	エゴノキ	1.2	本	1.0	株立	
キ	常緑	キンモクセイ	0.6	本	1.0		
サ	常緑	サザンカ	0.6	本	2.0		
カク	常緑	カクレミノ	0.29	本	3.0		
モモ	落葉	モモ	0.29	本	1.0	原平植並	
ダイ	常緑	ダイスキ	0.6	本	5.0		
ウメ	落葉	しだれ梅	0.29	本	2.0		
サル	落葉	サルスベリ	0.5	本	1.0		
サクラ	落葉	ソメイヨシノ	2.2	本	1.0		
タイ	常緑	タイザンボク	0.5	本	2.0	ポンプ	
タイ	常緑	タイザンボク	0.29	本	2.0	ポンプ	
ダイゴ	落葉	龍胆桜 (宇田桜)	0.5	本	1.0		
計				本	51.0		

変更日 2022.11.