

電気・通信用機器類《家電機器》
入札参加資格有資格者【真庭市内】

物品購入 見積徴取通知書

このことについて、下記により見積りを徴取しますので通知します。

記

1. 物品購入名称 落合保健福祉センターエアコン購入（健康推進課）
2. 規格及び数量 別紙「物品購入仕様書」のとおり
3. 見積提出場所 **真庭市役所財産活用課**
4. 見積提出期限 **令和 8年 4月30日 12時00分 （必着）**
5. 開札予定 **令和 8年 4月30日 13時00分**
6. 納入場所 落合保健福祉センター
7. 納入期限 **令和 8年 6月30日**

(1) 規格・仕様等詳細についての質問事項は、令和 8年 4月22日 12時00分までにメールにて下記担当に問い合わせてください。

健康推進課〔担当〕池田 正昭〔アドレス〕kksuishin@city.maniwa.lg.jp

(2) 見積書の見積金額については、税抜きで記載すること。

(3) 見積書には内訳書（貴社様式見積書可）を必ず添付すること。

(4) 見積書は封書で提出し、見積物品名・物品番号及び見積書在中と表記してください。

(5) 落札業者決定方法は、最低金額見積業者を落札業者とします。

(6) 本見積徴取の取扱いは「真庭市見積徴取参加心得」(ホームページ掲載)の定めによります。

(7) 本見積結果は、落札者のみに連絡します。結果の公表は、財産活用課窓口で閲覧できます。

(電話での問合せにはお答えできませんのでご了承ください。)

(8) 見積の通知日から落札者の決定する日の間、入札参加資格者でない場合の見積書は無効となります。

(支店・営業所は契約を委任されていないと無効となります。)

※ 見積書を提出される場合、普通郵便または持参で可

※ 辞退届を廃止しているため、参加者のみ見積書を提出すること

空調機器の購入（落合保健福祉センター）仕様書

1 納入場所

施設名 落合保健福祉センター（落合総合センター内）

所在地 真庭市落合垂水 618 番地

電話番号 0867-52-1111（代表：落合総合センター内 落合振興局地域振興課）

2 購入予定機器及び設置箇所

設置数量 エアコン 4 セット

設置箇所 落合保健福祉センター検診室 1、診察室 2、指導室、すこやか相談室

・室内機の設置場所については各部屋とも窓側を想定しているが、施設構造によりやむを得ない場合はそれ以外も可とする。

・室外機の設置場所については、4 台とも施設外の北東に面する外壁に取り付けること。

（なお、設置前に担当者と相談のうえ、機器の位置を決定すること。）

参考機種 Panasonic CS-XS286D2/S-W

※同等品可とする。

3 納入期限

令和 8 年 6 月 30 日（火）

4 現地確認

現場確認を希望する場合は事前に落合振興局地域振興課に電話連絡のうえ現場確認すること。

（TEL 0867-52-1111）

その他

- （1）本機器購入に係る設置費、運搬費、処分費等の一切の費用を含むこと。また、機器設置にあたり、本機能を十分発揮するために必要と思われる事項についても当然に行うこととし、落札後の金額の変更はないものとする。

<購入に付随して含まれる事項>

- ・室内機及び室外機の取付け作業
- ・配管作業（ドレン保温作業共）、電源作業一式
- ・設置完了後の動作確認テスト及び動作可能な状態での引き渡し
- ・梱包材の処分
- ・その他、適切な設置のために必要な作業

- （2）本機器購入に係る設置作業において法令等を遵守すること。また、設置作業者については、「エアコン設置工事における保安確保の徹底について（平成 20 年 12 月 3 日付け経済産業省原子力安

- 全・保安院)」を踏まえ、適切に手配すること。
- (3) 搬入、設置、調査等の作業は原則平日の午前 8 時 30 分から午後 5 時までとするが、発注者が認める場合はこの限りでない。また、施設利用者には十分配慮し、事故が起こらないように安全対策を施すこと。
 - (4) 搬入、設置、調査等の作業時に、施設の損傷の恐れがある場合には、適切な方法で養生を行うこととし、施設に損傷を与えた場合には、受注者の責任において修復すること。
 - (5) この仕様書は、業務の大要を示すものであるから、受注者は現場の状況に応じ、ここに記載されていない細部の事項については、発注者と協議のうえ、誠意を持って行うこと。

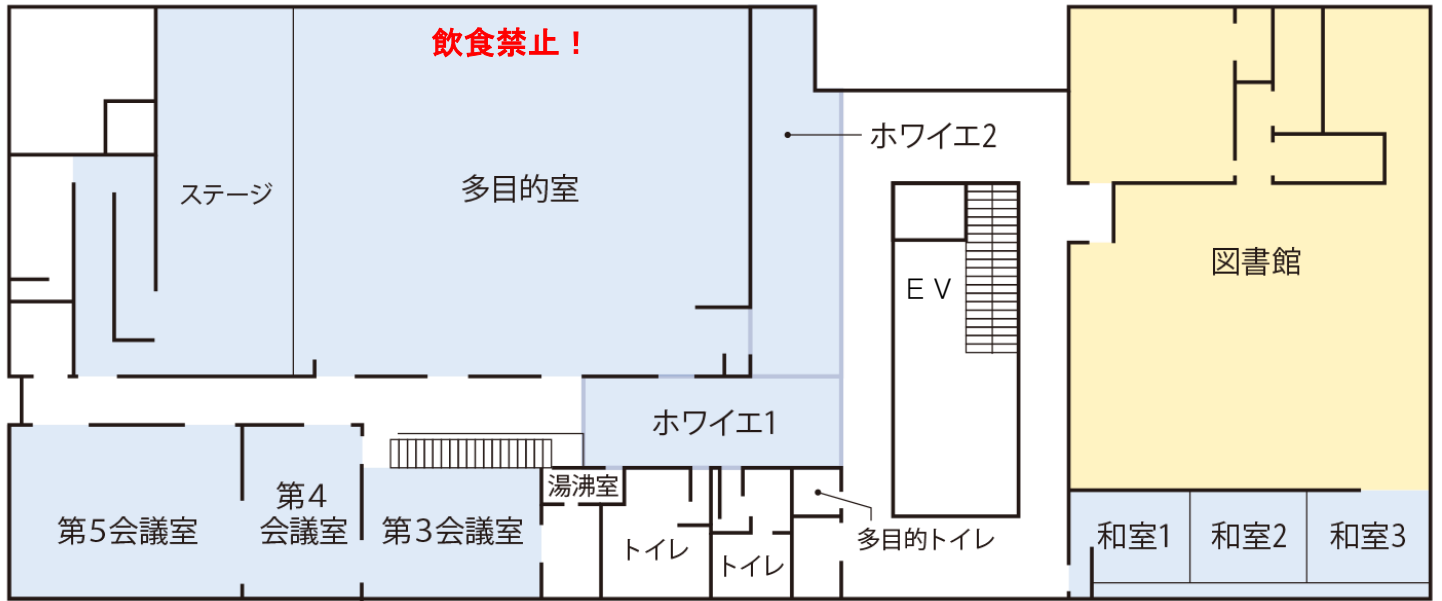
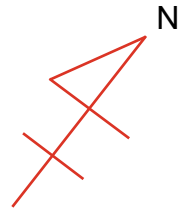
6 問い合わせ先

真庭市役所健康福祉部健康推進課

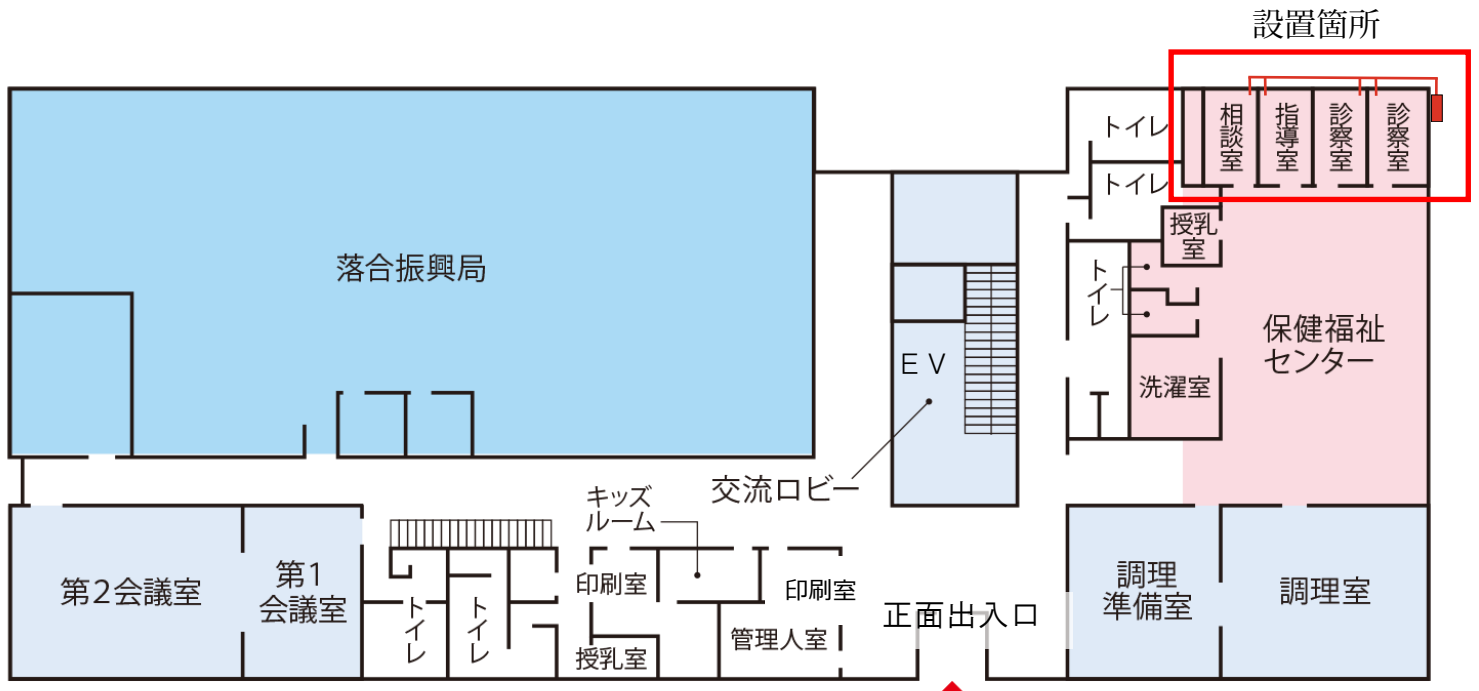
住所：真庭市久世 2927-2

電話：0867-42-1050

落合総合センター館内図



2F



1F