

つなごう!つなごろう!

コミュニティ

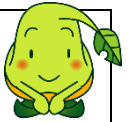
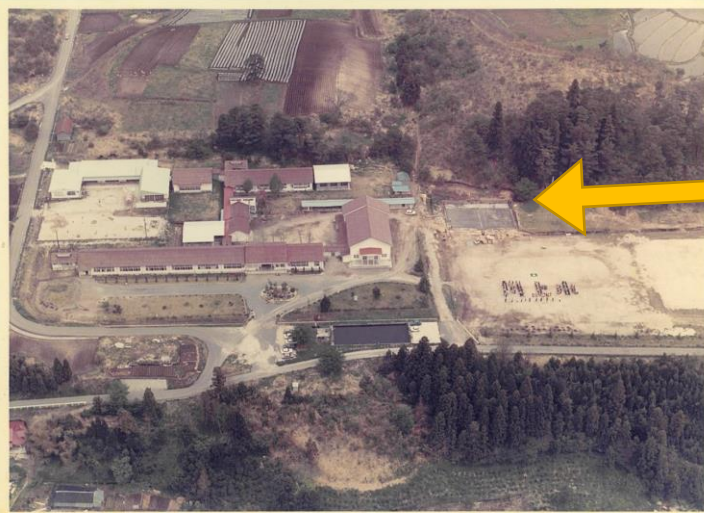
スクール

C・S川上

くろぼこの大地から未来を拓く



「旧川上小学校校舎写真」に寄せられた思い出紹介



ありがとうございました。

「いつの写真か？」

という問いには…

・プールの工事をしているので、
昭和48年～49年頃ではない
でしょうか？

という情報をくださいました。

・八束村中福田在住だった。小1～小3は福田小で、八束小新設にともない長田小、福田小が廃校となった。小4から川上小学校に通った。中福田の仲間は川上小と八束小に分断され、蒜山中で再びいっしょになった。

音楽室、図書室までの上り廊下が記憶に残っているなあ…。

・中庭に面した校務員室が懐かしいです。授業中なのに、お茶を飲ませてもらっていました…。

・旧校舎は平屋だったので、校舎はとても敷地が広くて移動教室が遠く感じていました。移動教室への渡り廊下が傾斜になっていて、途中で2段ほどの階段があったような気がします。その渡り廊下を下る時は何だか楽しい気分になっていたのを思い出しました。

図書室の下はもともとお墓で、それをつぶして作られたから、図書室の床の穴から下をのぞくとお墓が見えるなどという話を聞いて怖くなったこともありました。

・大阪の大学に行っていた時に取り壊されたので、ぼんやりとしか覚えていませんでした。全景を見ることができて懐かしく思います。