

真庭市防災マップ

16 木山・美川

洪水浸水想定区域 計画規模降雨

浸水の深さ・状況

- 5～10m未満
2階の屋根以上浸水
- 3～5m未満
2階の屋根まで浸水
- 1～3m未満
2階の床下まで浸水
- 0.5～1m未満
1階の床上まで浸水
- 0.5m未満
1階の床下まで浸水

避難行動

- 必ずすぐに逃げる
- 指定緊急避難場所・指定避難所・高台の道路・空地など浸水しない安全な場所へ
- 時間と安全な避難経路が確保されていないば、外が明るいうちに逃げる
- すでに外が危険な場合
- 高い建物の2階以上または近くの安全な高い建物へ
- あわてず、その場にとどまり屋内安全確保

河川の氾濫解析条件 令和7年3月31日公表

- 旭川流域 総雨量241mm/2日(湯原ダム下流域)
- 備中川流域 総雨量228mm/2日(湯原ダム上流域)
- 備中川流域 総雨量196.4mm/24時間

土砂災害(特別)警戒区域

がけ崩れ(急傾斜地の崩壊) 土石流 地すべり

土砂災害特別警戒区域(レッドゾーン) 土砂災害警戒区域(イエローゾーン)

土砂災害警戒区域、土砂災害特別警戒区域:岡山県 令和7年3月18日時点

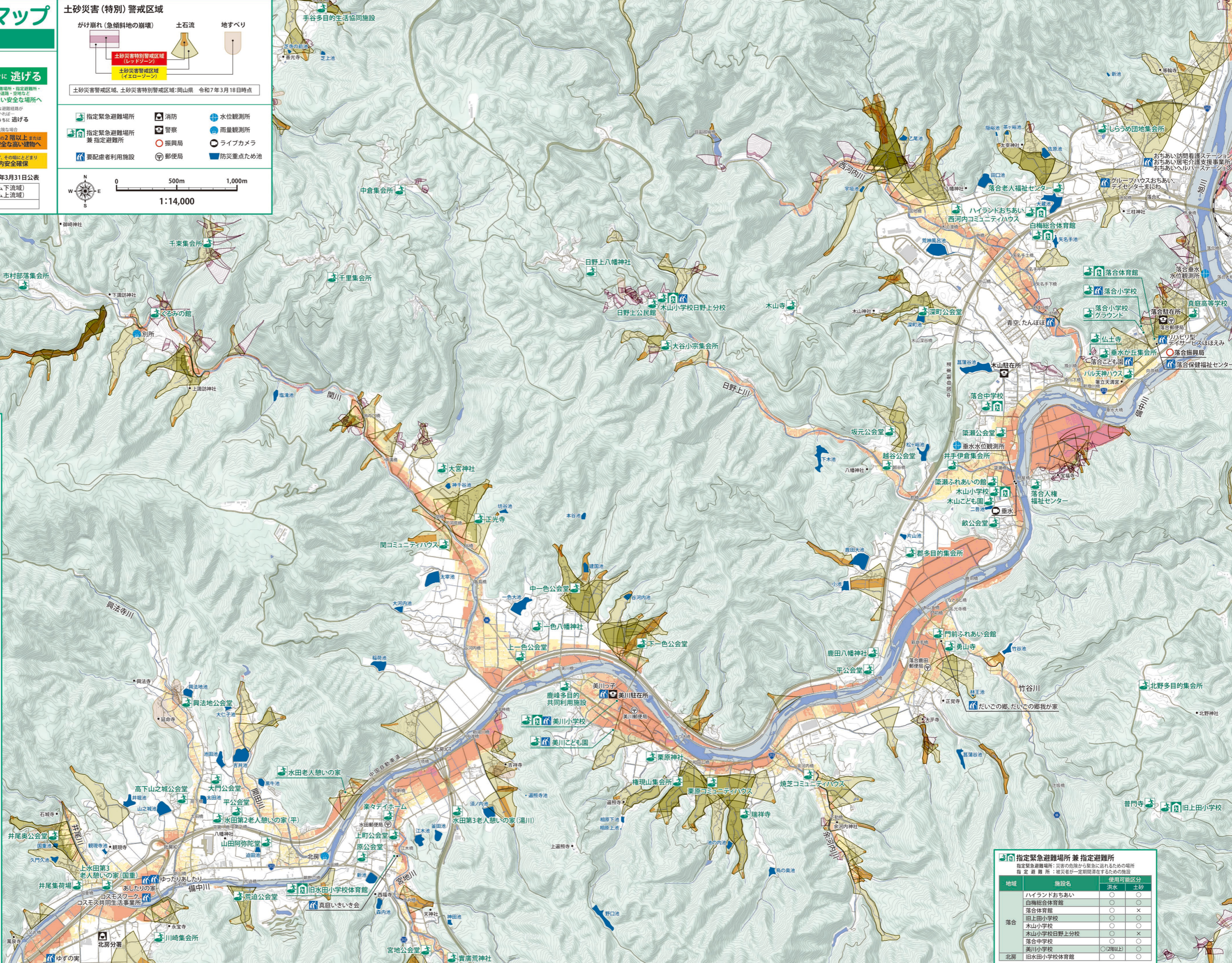
- 指定緊急避難場所
- 指定緊急避難場所兼指定避難所
- 要配慮者利用施設
- 消防
- 警察
- 振興局
- 郵便局
- 水位観測所
- 雨量観測所
- ライブカメラ
- 防災重点ため池

0 500m 1,000m

1:14,000

指定緊急避難場所 災害の危険から緊急に逃げるための場所

地域	施設名	使用可能区分	
		洪水	土砂
勝山	手谷多目的生活協同施設	○	○
	千里集会所	○	○
	しらうめ団地集会所	○	○
	正光寺	○	○
	北野多目的集会所	○	○
	日野上八幡神社	○	○
	市村部落集会所	○	○
	中倉集会所	○	○
	千束集会所	○	×
	大谷小宗集会所	○	×
	坂元公会堂	○	○
	深町公会堂	○	×
	秋公会堂	○	○
	越谷公会堂	×	○
	井手伊倉集会所	○	○
	菟瀬公会堂	×	○
菟瀬ふれあいの館	○	○	
落合	木山寺	○	○
	栗原コミュニティハウス	○	×
	都多目的集会所	○	○
	平公会堂	○	○
	真庭高等学校	○	×
	仏土寺	○	○
	普門寺	○	○
	木山こども園	○	○
	鹿田八幡神社	○	○
	真山寺	○	○
	焼芝コミュニティハウス	×	○
	美川こども園	○	×
	栗原神社	○	○
	大宮神社	○	○
	瑞祥寺	○	○
	西河内コミュニティハウス	○	○
落合老人福祉センター	○	○	
落合小学校	○	○	
落合人権福祉センター	○	○	
上一色公会堂	○	○	
一色八幡神社	○	○	
くるみの館	×	×	
門前ふれあいの館	○	○	
ハル天神ハウス	×	○	
垂水が丘集会所	○	○	
日野上公民館	○	×	
中一色公会堂	○	×	
下一色公会堂	○	○	
梅現山集会所	○	×	
鹿峰多目的共同利用施設	○	○	
関コミュニティハウス	○	×	
落合小学校グラウンド	○	○	
山田阿弥陀堂	○	○	
上町公会堂	×	○	
井屋集会所	○	○	
楽々デイホーム	○	○	
上水田第3老人憩いの家(国重)	○	○	
水田第3老人憩いの家(湯川)	○	○	
水田第2老人憩いの家(平)	○	○	
真庭神社	○	○	
宮地公会堂	○	○	
川崎集会所	○	○	
原公会堂	○	○	
水田老人憩いの家	×	×	
荒迫公会堂	○	○	
高下山之城公会堂	○	○	
大門公会堂	○	○	
真庭地公会堂	○	○	
平公会堂	○	○	
北原	砂すの実	○	○
	北原上水田郵便局	○	○
	回福寺	○	○
	宮地公会堂	○	○
	真庭いきいき会	○	○
	旧水田小学校体育館	○	○
	真庭いきいき会	○	○
	宮地公会堂	○	○
	真庭いきいき会	○	○
	宮地公会堂	○	○
	真庭いきいき会	○	○
	宮地公会堂	○	○
	真庭いきいき会	○	○
	宮地公会堂	○	○
	真庭いきいき会	○	○
	宮地公会堂	○	○



指定緊急避難場所兼指定避難所

指定緊急避難場所:災害の危険から緊急に逃げるための場所
指定避難所:被災者が一定期間滞在するための施設

地域	施設名	使用可能区分	
		洪水	土砂
落合	ハイランドおちあい	○	○
	白梅総合体育館	○	○
	落合体育館	○	×
	旧上田小学校	○	○
	木山小学校	○	○
落合	木山小学校日野上分校	○	×
	落合中学校	○	○
	美川小学校	○	○
北原	美川小学校	○	○
	旧水田小学校体育館	○	○