

# 真庭市防災マップ

## 15 津田

### 洪水浸水想定区域 計画規模降雨

浸水の深さ/状況

- 10m以上: 避難行動 必ずすぐに逃げる
- 5~10m未満: 指定緊急避難場所・指定避難所・高台の避難・近隣の浸水しにくい安全な場所へ
- 3~5m未満: 指定緊急避難場所・指定避難所へ
- 1~3m未満: 今いる建物の2階以上または近くの安全な高い建物へ
- 0.5~1m未満: あわす、その場にとどまり
- 0.5m未満: 屋内安全確保

### 河川の氾濫解析条件 令和7年3月31日公表

旭川流域: 総雨量241mm/2日(湯原ダム下流域)  
 備前川流域: 総雨量228mm/2日(湯原ダム上流域)  
 備前川流域: 総雨量196.4mm/24時間

### 土砂災害(特別)警戒区域

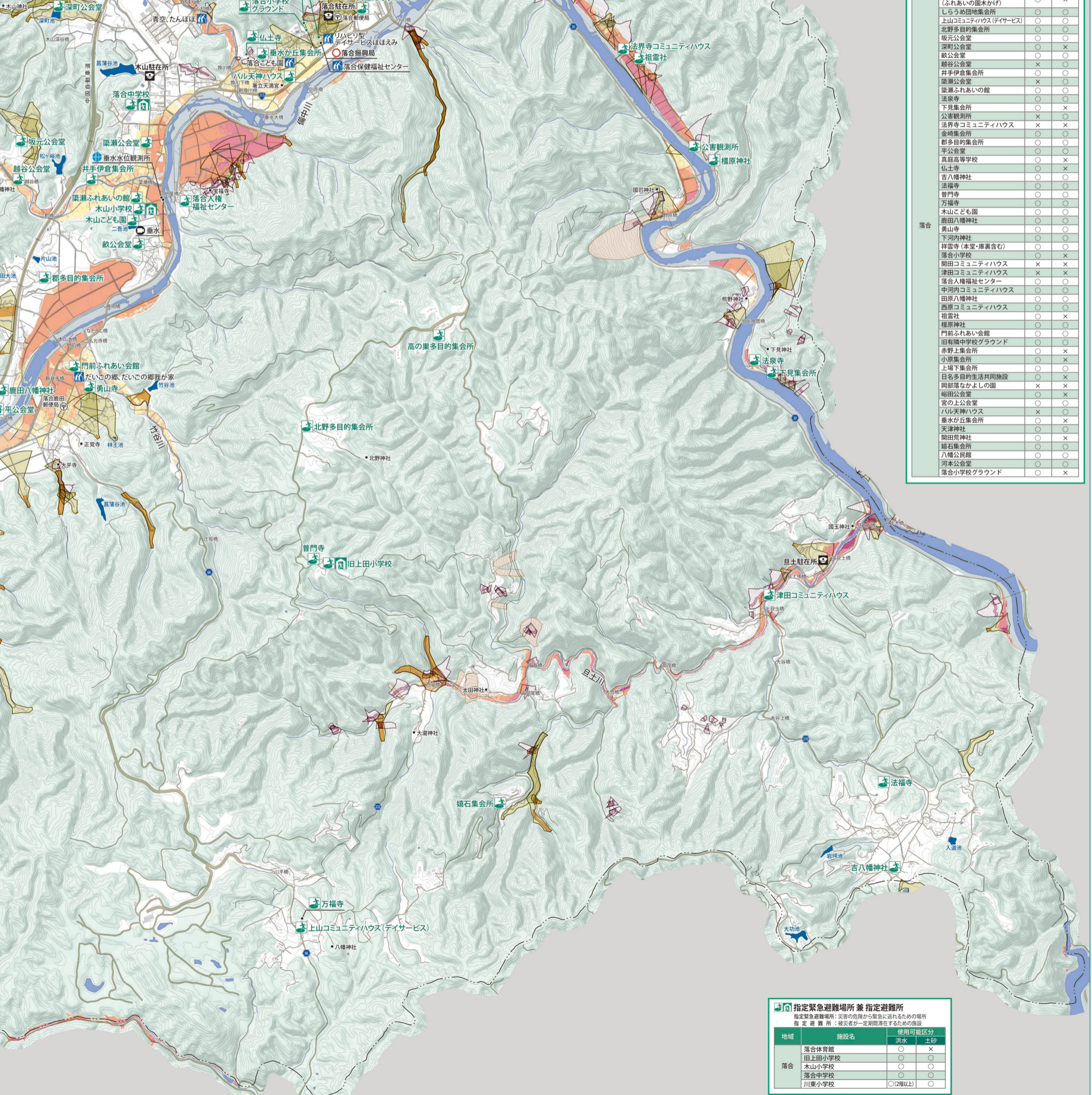
かけ崩れ(急傾斜地の崩壊) 土石流 地すべり

土砂災害特別警戒区域(レッドゾーン)  
 土砂災害警戒区域(イエローゾーン)

土砂災害警戒区域、土砂災害特別警戒区域:岡山県 令和7年3月18日時点

指定緊急避難場所 警察 雨量観測所  
 指定緊急避難場所兼指定避難所 振興局 ライフカメラ  
 指定避難所 郵便局 防災重点ため池  
 要配慮者利用施設 水位観測所

0 500m 1,000m  
 1:14,000



### 指定緊急避難場所 災害の危険から緊急に逃げるための場所

地域	施設名	使用可能区分	
		洪水	土砂
落合	高の奥多目的集会所	○	○
	土井谷ふれあいの家	○	○
	久保谷多目的生活共同施設(ふれあいの園木かひ)	○	×
	しらゆめ団地集会所	○	○
	上山コミュニティハウス(デイサービス)	○	○
	北野多目的集会所	○	○
	坂元公会堂	○	○
	深町公会堂	○	×
	秋公会堂	○	○
	越谷公会堂	×	○
	井手伊倉集会所	○	○
	築瀬ふれあいの館	×	○
	築瀬ふれあいの館	○	○
	法泉寺	○	○
	下見集会所	○	×
	公書観測所	×	○
	法界寺コミュニティハウス	×	×
	金崎集会所	○	○
	郡多目的集会所	○	○
	平公会堂	○	○
	真庭高等学校	○	×
	仏土寺	○	×
	吉八幡神社	○	○
	法福寺	○	○
	普門寺	○	○
万福寺	○	○	
木山こども園	○	○	
鹿田八幡神社	○	○	
勇山寺	○	○	
下河内神社	○	○	
祥雲寺(本堂・庫裏含む)	○	○	
落合小学校	○	×	
開田コミュニティハウス	×	×	
津田コミュニティハウス	×	×	
落合人権福祉センター	○	○	
中河内コミュニティハウス	○	○	
田原八幡神社	○	○	
西原コミュニティハウス	○	○	
祖堂社	○	×	
権原神社	○	○	
門前ふれあい会館	○	○	
旧有蘭中学校グラウンド	○	○	
赤野上集会所	○	×	
小原集会所	○	×	
上場下集会所	○	○	
日名多目的生活共同施設	○	×	
岡部落なかよし園	×	×	
裕田公会堂	○	×	
宮の上公会堂	○	○	
ハル天神ハウス	×	○	
垂水が丘集会所	○	×	
天津神社	○	○	
開田荒神社	○	×	
姫石集会所	○	○	
八幡公民館	○	○	
河本公会堂	○	○	
落合小学校グラウンド	○	×	

### 指定緊急避難場所兼指定避難所

地域	施設名	使用可能区分	
		洪水	土砂
落合	落合体育館	○	×
	旧上田小学校	○	○
	木山小学校	○	○
	落合中学校	○	○
	川東小学校	○(2階以上)	○