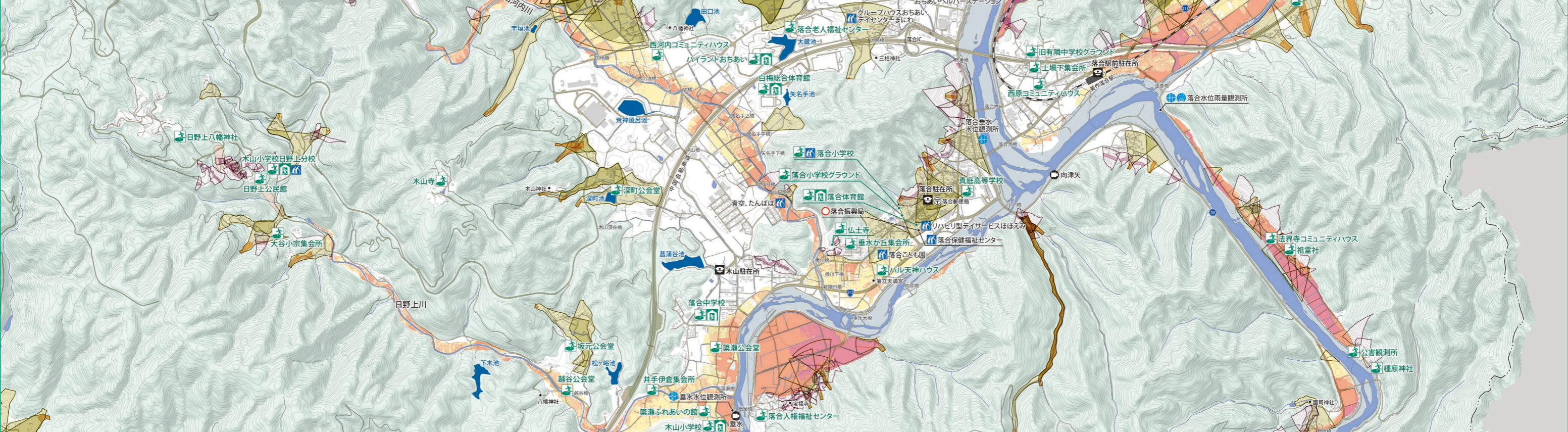


指定緊急避難場所 災害の危険から緊急に逃げるための場所			
地域	施設名	使用可能区分	
		洪水	土砂
落合	土井ふれあいの家	○	○
	しららめ団地集会所	○	○
	日野上八幡神社	○	○
	大谷小集会所	○	×
	坂元公会堂	○	○
	深町公会堂	○	×
	越谷公会堂	×	○
	井手伊集集会所	○	○
	築瀬ふれあいの館	×	○
	木山寺	○	○
	公署観測所	×	○
	法界寺コミュニティハウス	×	×
	金崎集会所	○	○
	杉山公会堂	○	×
	古風呂集会所	○	○
	真庭高等学校	○	×
	天津老人いこの家	○	○
	旧落合ひまわり保育園	×	○
	仏土寺	○	×
	普福寺	○	○
	下河内神社	○	○
	祥雲寺(本堂・庫裏含む)	○	○
	古見八幡神社	○	○
	西河内コミュニティハウス	○	○
	落合老人福祉センター	○	○
	落合小学校	○	×
	開田コミュニティハウス	×	×
	福田コミュニティハウス	○	○
	落合人権福祉センター	○	○
	平松公会堂(平松テニスコート)	○	○
	落合ふれあいの館	○	○
	田原八幡神社	○	○
	西原コミュニティハウス	○	○
	祖霊社	○	×
	福原神社	○	○
旧有隣中学校グラウンド	○	○	
赤野上集会所	○	×	
小原集会所	○	×	
上場下集会所	○	○	
日名多目的生活共同施設	○	×	
岡部落なかよしの園	×	×	
船田公会堂	○	×	
宮の上公会堂	○	○	
ハル天神ハウス	×	○	
垂水が丘集会所	○	×	
天津神社	○	○	
開田神社	○	○	
高屋多目的生活共同施設	○	×	
日野上公民館	○	×	
平松神社	○	○	
河本公会堂	○	○	
落合小学校グラウンド	○	×	
久世	富尾公民館	○	○
	富尾下集会所	○	×

指定緊急避難場所兼指定避難所			
指定緊急避難場所: 災害の危険から緊急に逃げるための場所			
指定避難所: 被災者が一定期間滞在するための施設			
地域	施設名	使用可能区分	
		洪水	土砂
落合	ハイランドおちあい	○	○
	白梅総合体育館	○	○
	天の川こども園	×	○
	天津小学校	○	×
	落合体育館	○	×
	木山小学校	○	○
	木山小学校日野上分校	○	×
	落合中学校	○	○
	川東小学校	○(2階以上)	○



真庭市防災マップ

14 落合・天津

洪水浸水想定区域 計画規模降雨
浸水の深さ・状況

5~10m未満 2階の屋根以上浸水	必ずすぐに逃げる 指定緊急避難場所・指定避難所へ 浸水しない安全な場所へ 時間と安全な避難経路が確保できない場合は 外が明るいうちに逃げる
3~5m未満 2階の床下まで浸水	安全な避難場所へ 避難経路が確保できない場合は 外が明るいうちに逃げる
1~3m未満 2階の床下まで浸水	安全な避難場所へ 避難経路が確保できない場合は 外が明るいうちに逃げる
0.5~1m未満 1階の床下まで浸水	あわてず、その場にとどまり 屋内安全確保
0.5m未満 1階の床下まで浸水	あわてず、その場にとどまり 屋内安全確保

河川の氾濫解析条件 令和7年3月31日公表

旭川流域	総雨量 241mm/2日 (湯原ダム下流域)
備中川流域	総雨量 228mm/2日 (湯原ダム上流域)
備中川流域	総雨量 196.4mm/24時間

土砂災害(特別)警戒区域

かけ崩れ(急傾斜地の崩壊) 土石流 地すべり

土砂災害警戒区域(レッドゾーン) 土砂災害警戒区域(イエローゾーン)

土砂災害警戒区域、土砂災害特別警戒区域: 岡山県 令和7年3月18日時点

指定緊急避難場所 指定避難所 兼指定避難所 要配慮者利用施設

警察 郵便局 消防重点ため池

雨量観測所 ライフカメラ 水位観測所

1:12,000