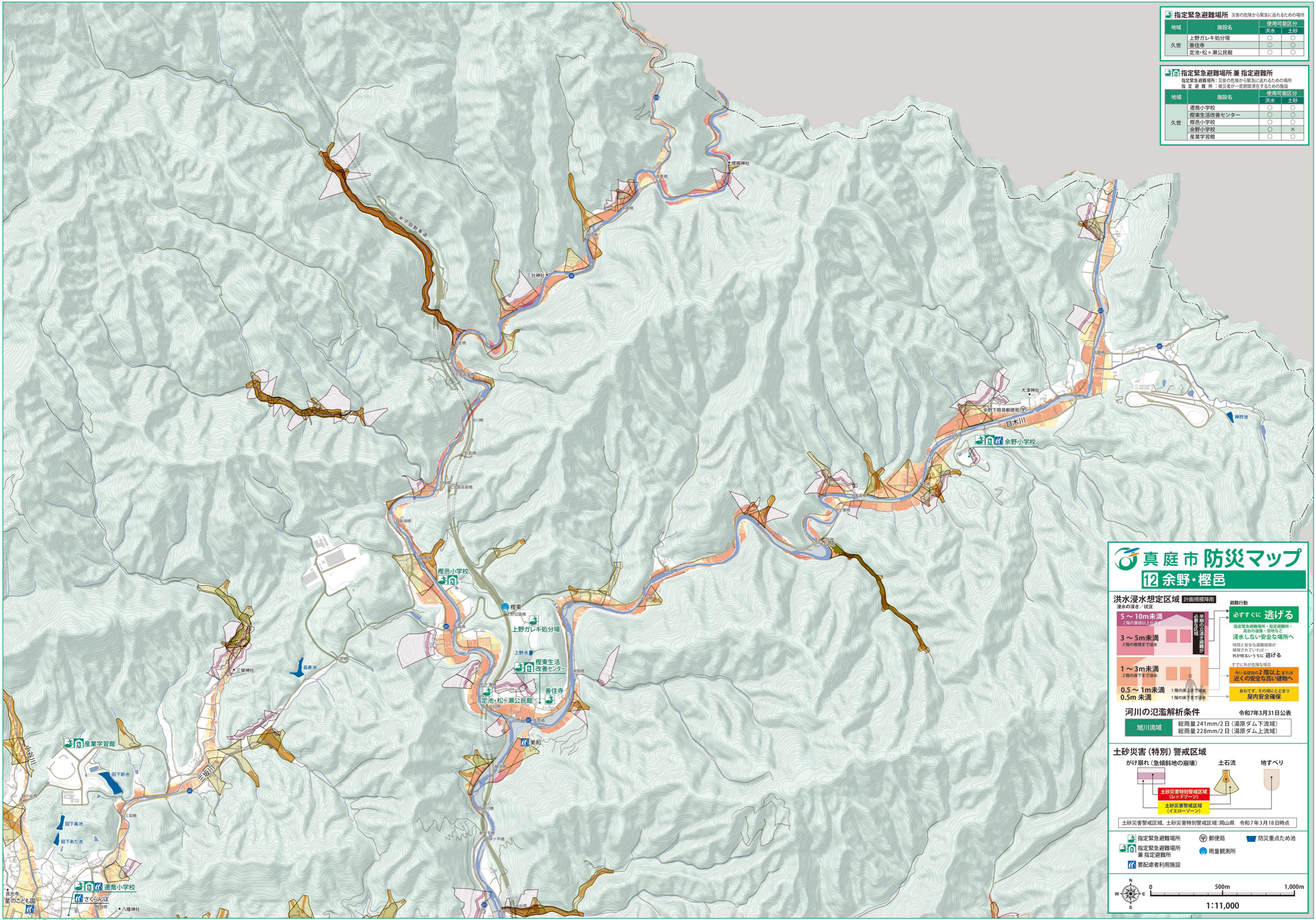


指定緊急避難場所 災害の危険から緊急に逃れるための場所

地域	施設名	使用可能区分	
		洪水	土砂
久世	上野ガレキ処分場	○	○
	善住寺	○	○
	定池・松ヶ瀬公民館	○	○

指定緊急避難場所兼指定避難所
指定緊急避難場所：災害の危険から緊急に逃れるための場所
指定避難所：被災者が一定期間滞在するための施設

地域	施設名	使用可能区分	
		洪水	土砂
久世	遺徳小学校	○	○
	榎東生活改善センター	○	○
	榎色小学校	○	○
	余野小学校	○	×
	産業学習館	○	○
			○



真庭市 防災マップ 12 余野・檜邑

洪水浸水想定区域 計画規模降雨

浸水の深さ / 状況

5 ~ 10m 未満 2階の屋根以上が浸水	必要区域 早期避難を要する	必ずすぐに逃げる 指定緊急避難場所・指定避難所・浸水しない安全な場所へ 時間と安全な避難経路が確保できれば... 外が明るいうちに逃げる
3 ~ 5m 未満 2階の屋根まで浸水		すでに外が危険な場合 今いる建物の2階以上または 近くの安全な高い建物へ
1 ~ 3m 未満 2階の床下まで浸水		あわてず、その場にとどまり 屋内安全確保
0.5 ~ 1m 未満 1階の床下まで浸水		
0.5m 未満		

河川の氾濫解析条件 令和7年3月31日公表

旭川流域	総雨量 241mm/2日 (湯原ダム下流域)
	総雨量 228mm/2日 (湯原ダム上流域)

土砂災害(特別)警戒区域

がけ崩れ(急傾斜地の崩壊) 土石流 地すべり

土砂災害特別警戒区域(レッドゾーン)
土砂災害警戒区域(イエローゾーン)

土砂災害警戒区域、土砂災害特別警戒区域:岡山県 令和7年3月18日時点

指定緊急避難場所 郵便局 防災重点ため池
指定緊急避難場所兼指定避難所 雨量観測所
要配慮者利用施設

