

真庭市防災マップ

9 勝山②・月田

洪水浸水想定区域 計画規模降雨

洪水の深さ・状況

- 5～10m未満
2階の屋根以上で浸水
- 3～5m未満
2階の屋根まで浸水
- 1～3m未満
2階の床下まで浸水
- 0.5～1m未満
1階の床下まで浸水
- 0.5m未満
1階の床下まで浸水

避難行動

必ずすぐに逃げる

指定緊急避難場所・指定避難所・高台の道路・受動など浸水しない安全な場所へ
時間と安全な避難経路が確保できていない場合は、外が明るいうちに逃げる

すでに外が危険な場合は、**いる建物の2階以上または近くの安全な高い建物へ**

あわてず、その場にとどまり**屋内安全確保**

河川の氾濫解析条件

令和7年3月31日公表

旭川流域 総雨量241mm/2日(湯原ダム下流域)
総雨量228mm/2日(湯原ダム上流域)

土砂災害(特別)警戒区域

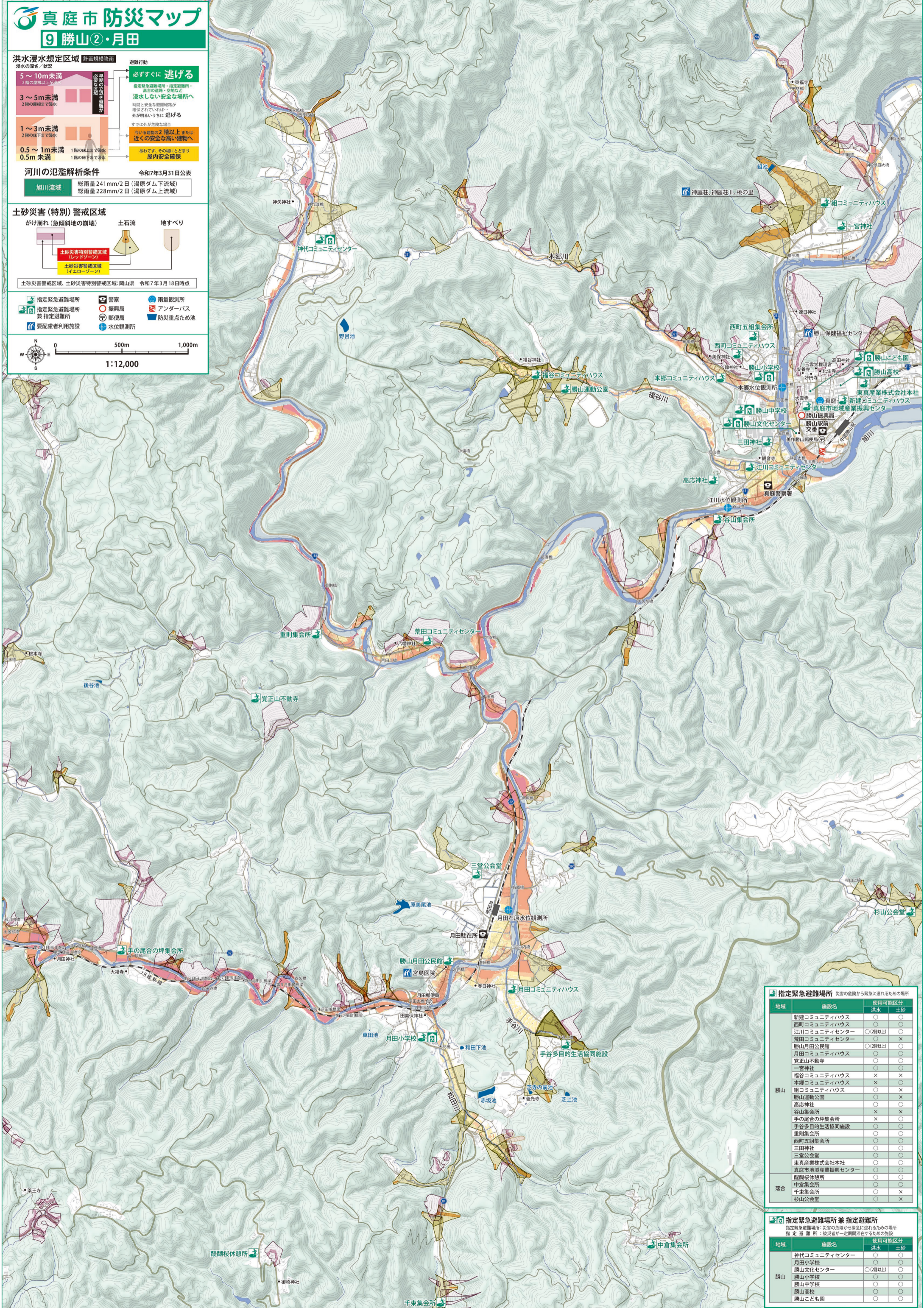
かけ崩れ(急傾斜地の崩壊) 土石流 地すべり

土砂災害特別警戒区域(レッドゾーン)
土砂災害警戒区域(イエローゾーン)

土砂災害警戒区域、土砂災害特別警戒区域:岡山県 令和7年3月18日時点

指定緊急避難場所 警察 雨量観測所
指定緊急避難場所兼指定避難所 郵便局 アンダーパス
要配慮者利用施設 水位観測所 防災重点ため池

1:12,000



指定緊急避難場所 災害の危険から緊急に逃げるための場所

地域	施設名	使用可能区分	
		洪水	土砂
勝山	新建コミュニティハウス	○	○
	西町コミュニティハウス	○	○
	江川コミュニティセンター	○(2階以上)	○
	荒田コミュニティセンター	○	×
	月田月田公民館	○(2階以上)	○
	月田コミュニティハウス	○	○
	覚正山不動寺	○	○
	一宮神社	○	○
	福谷コミュニティハウス	×	×
	本郷コミュニティハウス	×	○
	組コミュニティハウス	○	×
	勝山運動公園	○	×
	高応神社	○	○
	谷山集会所	×	×
	手の尾合の坪集会所	×	×
手谷多目的生活協同施設	○	○	
落合	重則集会所	○	○
	西町五組集会所	○	○
	三田神社	○	○
	三堂公会堂	○	○
	東真産業株式会社本社	○	○
真庭市地域産業振興センター	○	○	
龍岡桜休憩所	○	○	
中倉集会所	○	○	
千束集会所	○	×	
杉山公会堂	○	×	

指定緊急避難場所兼指定避難所

指定緊急避難場所: 災害の危険から緊急に逃げるための場所
指定避難所: 被災者が一定期間滞在するための施設

地域	施設名	使用可能区分	
		洪水	土砂
勝山	神代コミュニティセンター	○	○
	月田小学校	○	○
	勝山文化センター	○(2階以上)	○
	勝山小学校	○	○
	勝山中学校	○	○
勝山高校	○	○	
勝山こども園	○	○	