

# 真庭市 防災マップ

## 8 勝山①

### 洪水浸水想定区域

計画規模降雨

避難行動

**必ずすぐに逃げる**

指定緊急避難場所・指定避難場所・高台の道路・受動など  
浸水しない安全な場所へ  
時間と安全な避難経路が確保できない場合は、  
外が明るいうちに逃げる

すでに外が危険な場合は  
いる建物の2階以上または  
近くの安全な高い建物へ  
あわてず、その場にとどまり  
屋内安全確保

河川の氾濫解析条件 令和7年3月31日公表

旭川流域 総雨量241mm/2日(湯原ダム下流域)  
総雨量228mm/2日(湯原ダム上流域)

### 土砂災害(特別)警戒区域

がけ崩れ(急傾斜地の崩壊) 土石流 地すべり

土砂災害特別警戒区域(レッドゾーン)  
土砂災害警戒区域(イエローゾーン)

土砂災害警戒区域、土砂災害特別警戒区域:岡山県 令和7年3月18日時点

指定緊急避難場所 警察 雨量観測所  
指定緊急避難場所兼指定避難所 振興局 アンダーパス  
指定避難所 郵便局 防災重点ため池  
要配慮者利用施設 水位観測所

0 500m 1,000m  
1:12,000

### 指定緊急避難場所

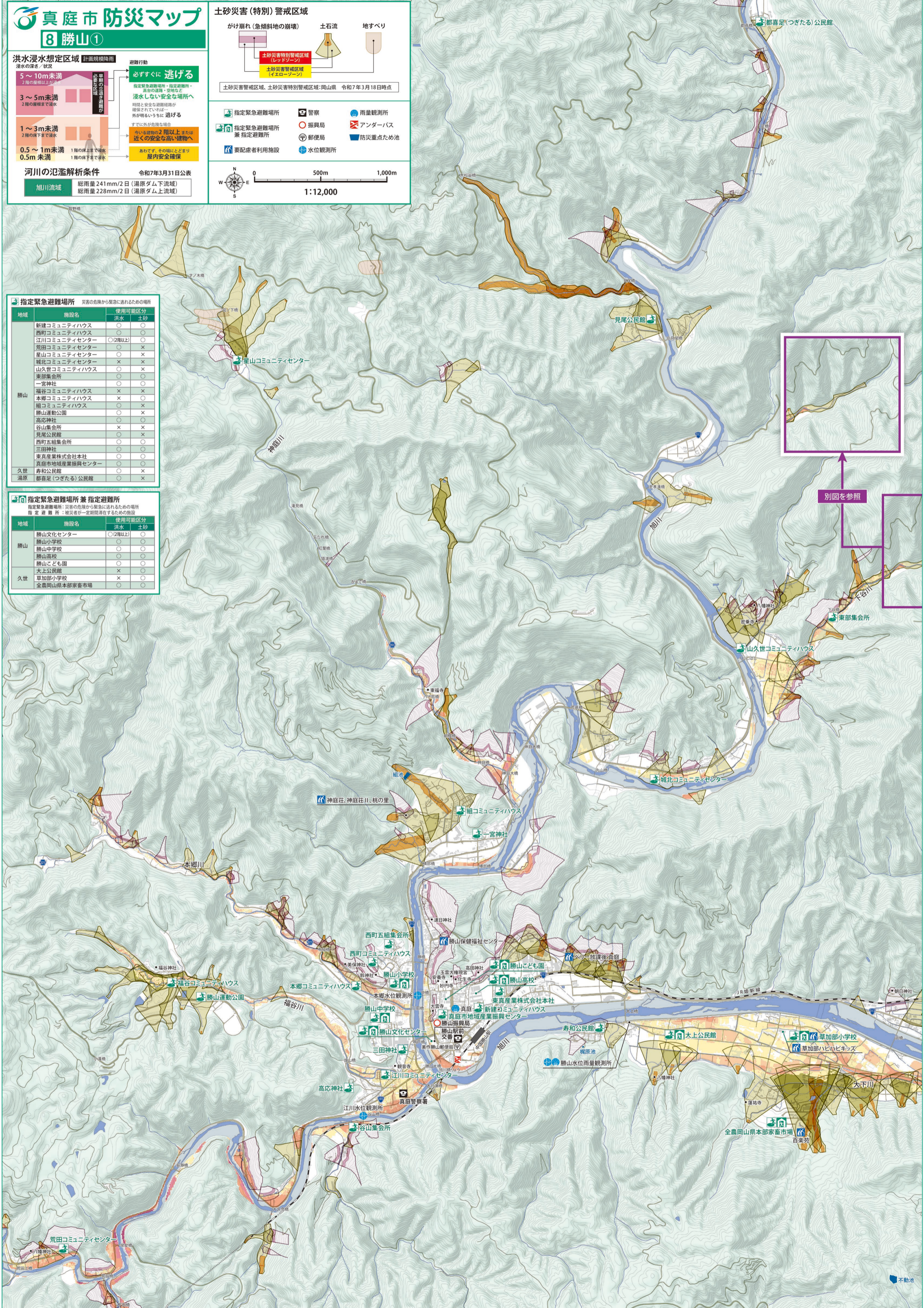
災害の危険から緊急に逃げるための場所

地域	施設名	使用可能区分	
		洪水	土砂
勝山	新建コミュニティハウス	○	○
	西町コミュニティハウス	○	○
	江川コミュニティセンター	○(2階以上)	○
	荒田コミュニティセンター	○	×
	星山コミュニティセンター	○	×
	城北コミュニティセンター	×	×
	山久世コミュニティハウス	○	×
	東部集会所	○	○
	一宮神社	○	○
	福谷コミュニティハウス	×	×
	本郷コミュニティハウス	×	○
	福コミュニティハウス	○	×
	勝山運動公園	○	×
	高成神社	○	○
	谷山集会所	×	○
見尾公民館	○	×	
久世	草加部小学校	×	○
	草加部小学校	×	○
	全農岡山県本部家畜市場	○	○
湯原	都賀足(つぎたる)公民館	○	×

### 指定緊急避難場所兼指定避難所

指定緊急避難場所:災害の危険から緊急に逃げるための場所  
指定避難所:被災者が一定期間滞在するための施設

地域	施設名	使用可能区分	
		洪水	土砂
勝山	勝山文化センター	○(2階以上)	○
	勝山小学校	○	○
	勝山中学校	○	○
	勝山高校	○	○
	勝山こども園	○	○
久世	大上公民館	×	○
	草加部小学校	×	○
	全農岡山県本部家畜市場	○	○



別図を参照