

真庭市防災マップ

4 二川

洪水浸水想定区域 計画規模降雨
浸水の深さ/状況

10m以上 必死の状況に陥る恐れあり
2階の屋根以上が浸水

5～10m未満 避難行動
必ずすぐに逃げる
指定緊急避難場所・指定避難場所、高台の道路・空地など浸水しない安全な場所へ時間と安全な避難経路が確保されていれば、外が明るいうちに逃げる

3～5m未満 すでに外が危険な場合
今いる建物の2階以上または近くの安全な高い建物へ

1～3m未満 あわてず、その場にとどまり
屋内安全確保

0.5～1m未満 1階の床上まで浸水

0.5m未満 1階の床下まで浸水

河川の氾濫解析条件 令和7年3月31日公表
旭川流域 総雨量241mm/2日(湯原ダム下流域)
総雨量228mm/2日(湯原ダム上流域)

土砂災害(特別)警戒区域

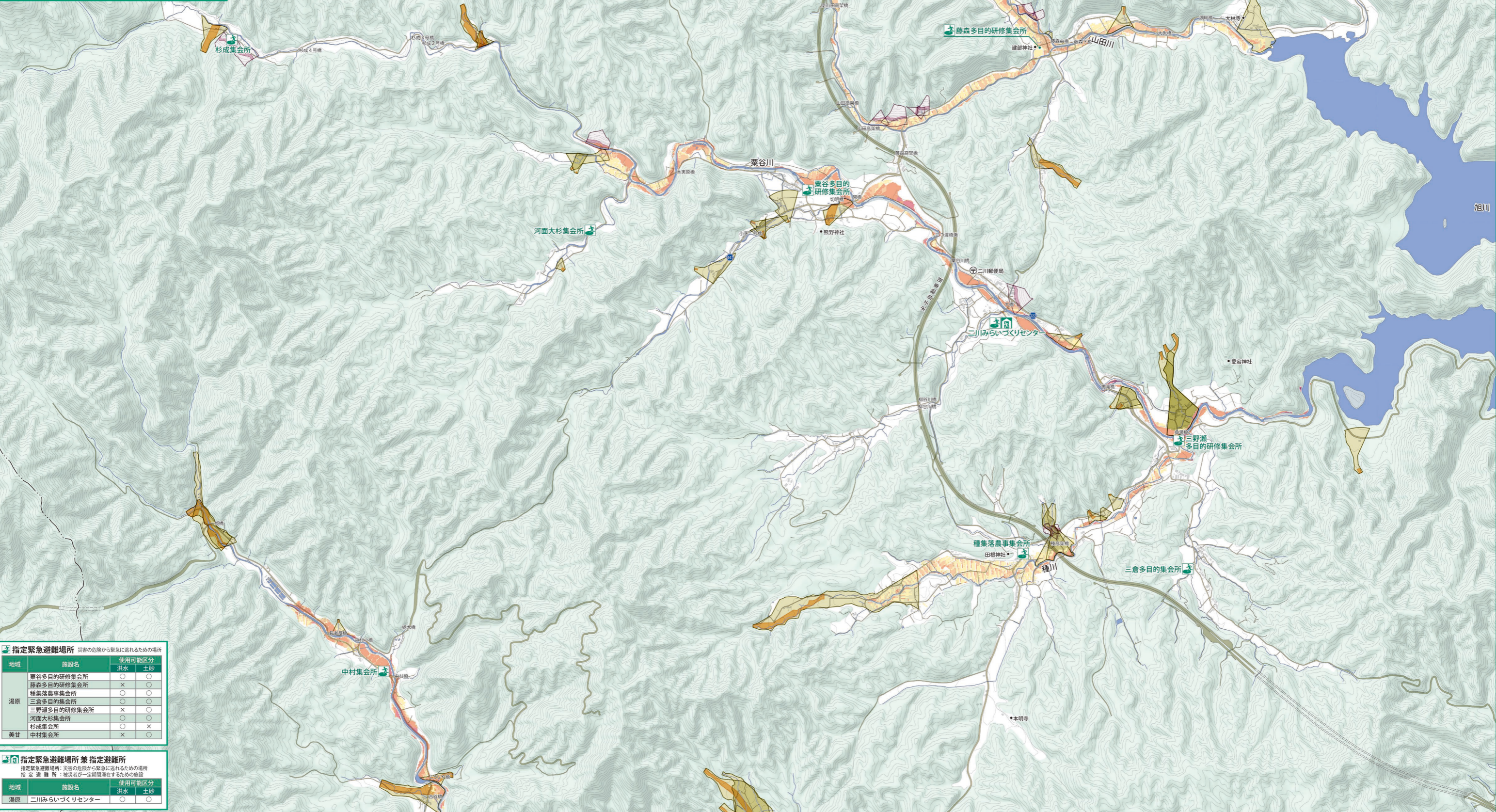
かけ崩れ(急傾斜地の崩壊) 土石流 地すべり

土砂災害特別警戒区域(レッドゾーン)
土砂災害警戒区域(イエローゾーン)

土砂災害警戒区域、土砂災害特別警戒区域:岡山県 令和7年3月18日時点

指定緊急避難場所 指定緊急避難場所 郵便局 兼 指定避難場所

0 500m 1,000m
1:12,000



指定緊急避難場所 災害の危険から緊急に逃げるための場所

地域	施設名	洪水	土砂
湯原	粟谷多目的研修集会所	○	○
	藤森多目的研修集会所	×	○
	種集落農事集会所	○	○
	三倉多目的集会所	○	○
美甘	三野瀬多目的研修集会所	×	○
	河面大杉集会所	○	○
美甘	杉成集会所	○	×
	中村集会所	×	○

指定緊急避難場所兼指定避難所
指定緊急避難場所: 災害の危険から緊急に逃げるための場所
指定避難所: 被災者が一定期間滞在するための施設

地域	施設名	洪水	土砂
湯原	二川みらいつくりセンター	○	○