

真庭市防災マップ

2 八束

洪水浸水想定区域 計画規模降雨

浸水の深さ / 状況

- 5～10m未満
2階の屋根以上浸水
- 3～5m未満
2階の屋根まで浸水
- 1～3m未満
2階の床下まで浸水
- 0.5～1m未満
1階の床上まで浸水
- 0.5m未満
1階の床下まで浸水

避難行動

- 必ずすぐに逃げる
指定緊急避難場所・指定避難所・高台の道路・空地など浸水しない安全な場所へ
時間と安全な避難経路が確保できない場合は、外が明るいうちに逃げる
- すでに外が危険な場合は、高い建物の2階以上または近くの安全な高い建物へ
- あわてず、その場にとどまり屋内安全確保

河川の氾濫解析条件

令和7年3月31日公表

旭川流域 総雨量241mm/2日(湯原ダム下流域)
総雨量228mm/2日(湯原ダム上流域)

土砂災害(特別)警戒区域

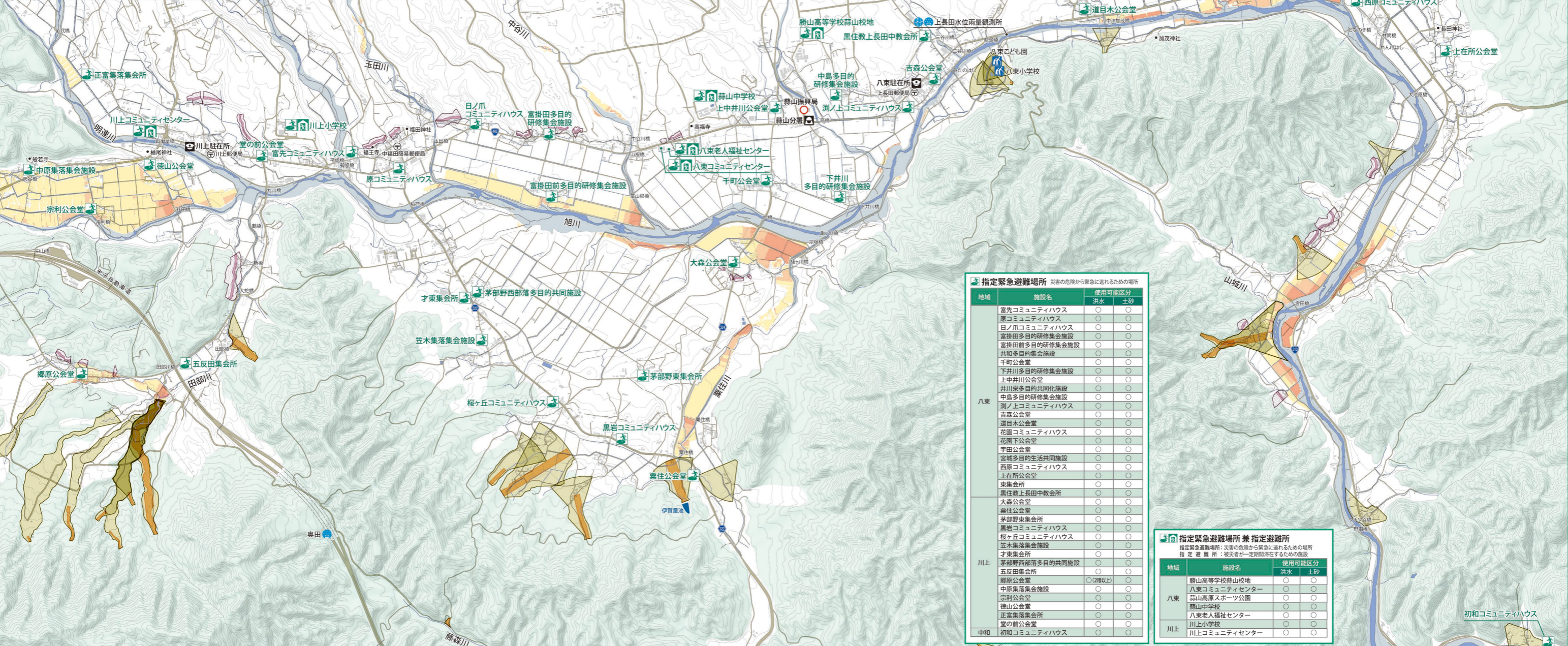
かけ崩れ(急傾斜地の崩壊) 土石流 地すべり

土砂災害特別警戒区域(レッドゾーン)
土砂災害警戒区域(イエローゾーン)

土砂災害警戒区域、土砂災害特別警戒区域:岡山県 令和7年3月18日時点

指定緊急避難場所 消防 郵便局 防災重点ため池
指定緊急避難場所兼指定避難所 警察 水位観測所
要配慮者利用施設 振興局 雨量観測所

0 500m 1,000m
1:14,000



指定緊急避難場所

災害の危険から緊急に逃げるための場所

地域	施設名	使用可能区分	
		洪水	土砂
八束	富先コミュニティハウス	○	○
	原コミュニティハウス	○	○
	日ノ爪コミュニティハウス	○	○
	富掛田多目的研修集会施設	○	○
	富掛田前多目的研修集会施設	○	○
	共和多目的集会施設	○	○
	千町公会堂	○	○
	下井川多目的研修集会施設	○	○
	上中井川公会堂	○	○
	井川栄多目的共同化施設	○	○
	中島多目的研修集会施設	○	○
	測ノ上コミュニティハウス	○	○
	吉森公会堂	○	○
	道目木公会堂	○	○
	花園コミュニティハウス	○	○
	花園下公会堂	○	○
	宇田公会堂	○	○
	宮城多目的生活共同施設	○	○
西原コミュニティハウス	○	○	
上在所公会堂	○	○	
東集会所	○	○	
黒住教上長田中教会所	○	○	
大森公会堂	○	○	
要住公会堂	○	○	
茅野野東集会所	○	○	
黒岩コミュニティハウス	○	○	
桜ヶ丘コミュニティハウス	○	○	
笠木集落集会施設	○	○	
才東集会所	○	○	
茅野野西部多目的共同施設	○	○	
五反田集会所	○	○	
郷原公会堂	○	○	
川上	細原公会堂	○(2階以上)	○
	中原集落集会施設	○	○
	宗利公会堂	○	○
	徳山公会堂	○	○
	正富集落集会所	○	○
	堂の前公会堂	○	○
中和	初和コミュニティハウス	○	○

指定緊急避難場所兼指定避難所

指定緊急避難場所: 災害の危険から緊急に逃げるための場所
指定避難所: 被災者が一定期間滞在するための施設

地域	施設名	使用可能区分	
		洪水	土砂
八束	勝山高等学校藤山校地	○	○
	八束コミュニティセンター	○	○
	勝山高原スポーツ公園	○	○
	宗利公会堂	○	○
川上	初和コミュニティハウス	○	○
	川上コミュニティセンター	○	○