

# 真庭市防災マップ

## 1 川上

### 洪水浸水想定区域 計画規模降雨

浸水の深さ・状況

5～10m未満 2階の屋根以上浸水	<b>必ずすぐに逃げる</b> 指定緊急避難場所・指定避難所・高台の道路・空地など浸水しない安全な場所へ 時間と安全な避難経路が確保できない場合は、外が明るいうちに逃げる すでに外が危険な場合は、 高い建築物の2階以上または 近くの安全な高い建物へ あわてず、その場にとどまり 屋内安全確保
3～5m未満 2階の屋根まで浸水	
1～3m未満 2階の床下まで浸水	
0.5～1m未満 1階の床上まで浸水 0.5m未満 1階の床下まで浸水	

### 河川の氾濫解析条件

令和7年3月31日公表

旭川流域	総雨量241mm/2日(湯原ダム下流域) 総雨量228mm/2日(湯原ダム上流域)
------	--

### 土砂災害(特別)警戒区域

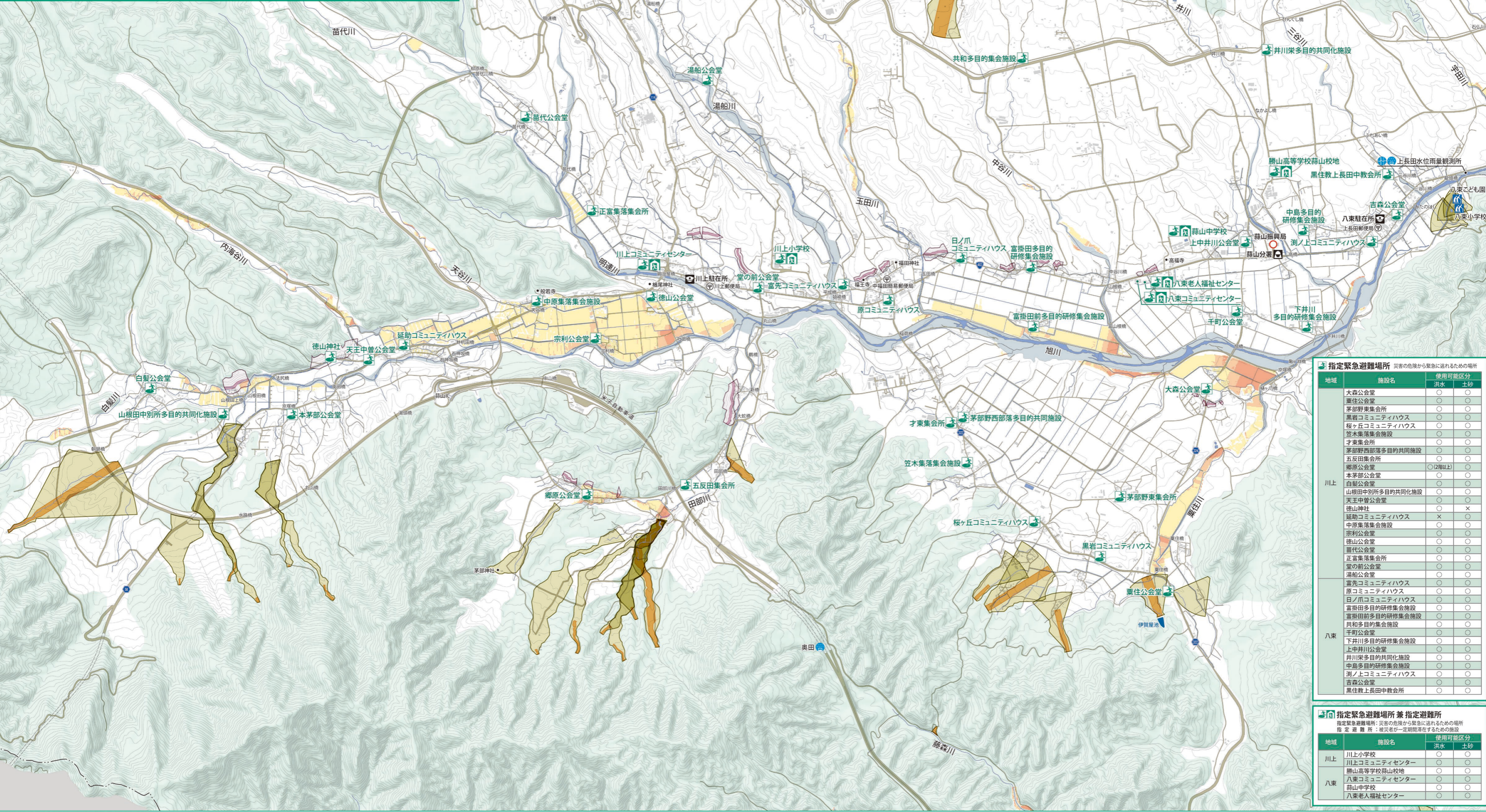
かけ崩れ(急傾斜地の崩壊) 土石流 地すべり

土砂災害特別警戒区域(レッドゾーン)  
土砂災害警戒区域(イエローゾーン)

土砂災害警戒区域、土砂災害特別警戒区域:岡山県 令和7年3月18日時点

指定緊急避難場所	消防	水位観測所
指定緊急避難場所兼指定避難所	警察	雨量観測所
要配慮者利用施設	振興局	防災重点ため池
	郵便局	

0 500m 1,000m  
1:14,000



### 指定緊急避難場所

災害の危険から緊急に逃げるための場所

地域	施設名	使用可能区分	
		洪水	土砂
川上	大森公会堂	○ ○	
	粟住公会堂	○ ○	
	茅野野集会所	○ ○	
	黒岩コミュニティハウス	○ ○	
	桜ヶ丘コミュニティハウス	○ ○	
	笠木集落集会所	○ ○	
	才東集会所	○ ○	
	茅野野西部落多目的共同施設	○ ○	
	五反田集会所	○ ○	
	郷原公会堂	○ ○	
	郷原集落集会所	○ ○	
	郷原集落集会所	○ ○	
	郷原集落集会所	○ ○	
	郷原集落集会所	○ ○	
	郷原集落集会所	○ ○	
	郷原集落集会所	○ ○	
	郷原集落集会所	○ ○	
	郷原集落集会所	○ ○	
	郷原集落集会所	○ ○	
	郷原集落集会所	○ ○	
郷原集落集会所	○ ○		
八東	郷原集落集会所	○ ○	
	郷原集落集会所	○ ○	
	郷原集落集会所	○ ○	
	郷原集落集会所	○ ○	
	郷原集落集会所	○ ○	
	郷原集落集会所	○ ○	
	郷原集落集会所	○ ○	
	郷原集落集会所	○ ○	
	郷原集落集会所	○ ○	
	郷原集落集会所	○ ○	
	郷原集落集会所	○ ○	
	郷原集落集会所	○ ○	
	郷原集落集会所	○ ○	
	郷原集落集会所	○ ○	
	郷原集落集会所	○ ○	

### 指定緊急避難場所兼指定避難所

指定緊急避難場所: 災害の危険から緊急に逃げるための場所  
指定避難所: 被害者や一時避難する者のための施設

地域	施設名	使用可能区分	
		洪水	土砂
川上	川上小学校	○ ○	
川上	川上コミュニティセンター	○ ○	
八東	勝山高等学校勝山校地	○ ○	
八東	八東コミュニティセンター	○ ○	
八東	勝山中学校	○ ○	
八東	八東老人福祉センター	○ ○	