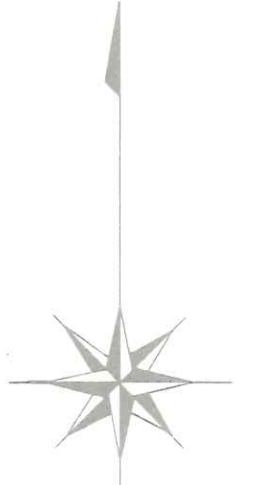
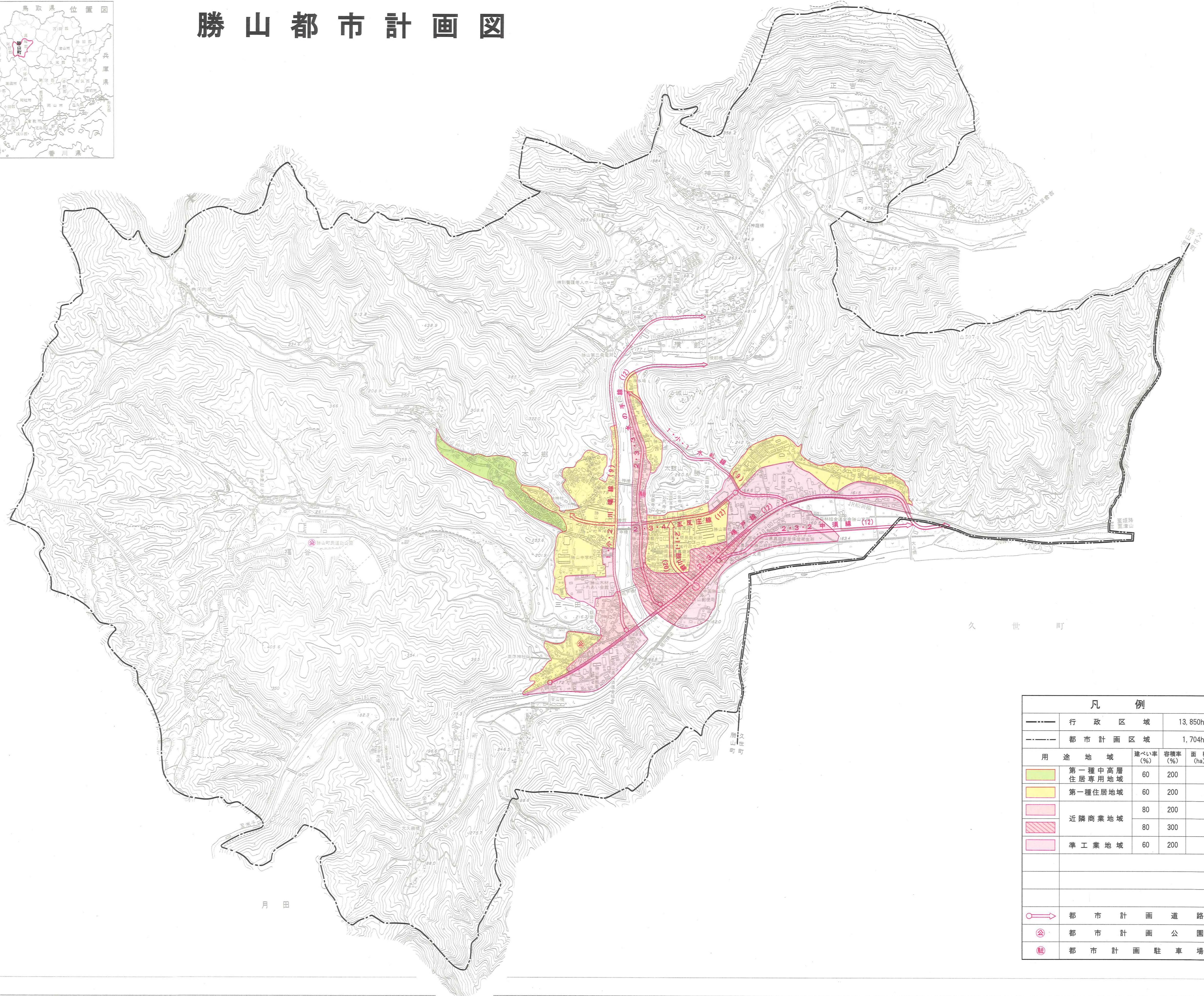


勝山都市計画図



△ 37.2	三角点	▽ 37.2	三角点
● 12.05	水準点	○ 12.05	水準点
■ 14.8	水準点	□ 14.8	水準点
◇ 12.4	水準点	◇ 12.4	水準点
■ 12.35	水準点	■ 12.35	水準点
● 25.1	水準点	● 25.1	水準点
○ 25.1	水準点	○ 25.1	水準点
● 25.1	水準点	● 25.1	水準点
○ 25.1	水準点	○ 25.1	水準点
△ 37.2	三角点	▽ 37.2	三角点
● 12.05	水準点	○ 12.05	水準点
■ 14.8	水準点	□ 14.8	水準点
◇ 12.4	水準点	◇ 12.4	水準点
■ 12.35	水準点	■ 12.35	水準点
● 25.1	水準点	● 25.1	水準点
○ 25.1	水準点	○ 25.1	水準点
● 25.1	水準点	● 25.1	水準点
○ 25.1	水準点	○ 25.1	水準点

——	行政区域	13,850ha
- - - -	都市計画区域	1,704ha
■	第一種中高層住居専用地域	60 200
■	第一種住居地域	60 200
■	近隣商業地域	80 200
■	準工業地域	80 300
■	準工業地域	60 200

→	都市計画道路
⊙	都市計画公園
⊕	都市計画駐車場

株式会社ウエスエム調製

1 昭和32年8月測図 1:2,000 勝山町都市計画図を縮小複製トレスしたものである。
 2 平成8年8月測図 1:2,500 勝山町都市計画図を縮小複製トレスしたものである。
 平成13年3月計画図より部分修正(運動公園, コルフ場, 道路)

座標系 測Y系
 等高線間隔 10m

1:10,000

