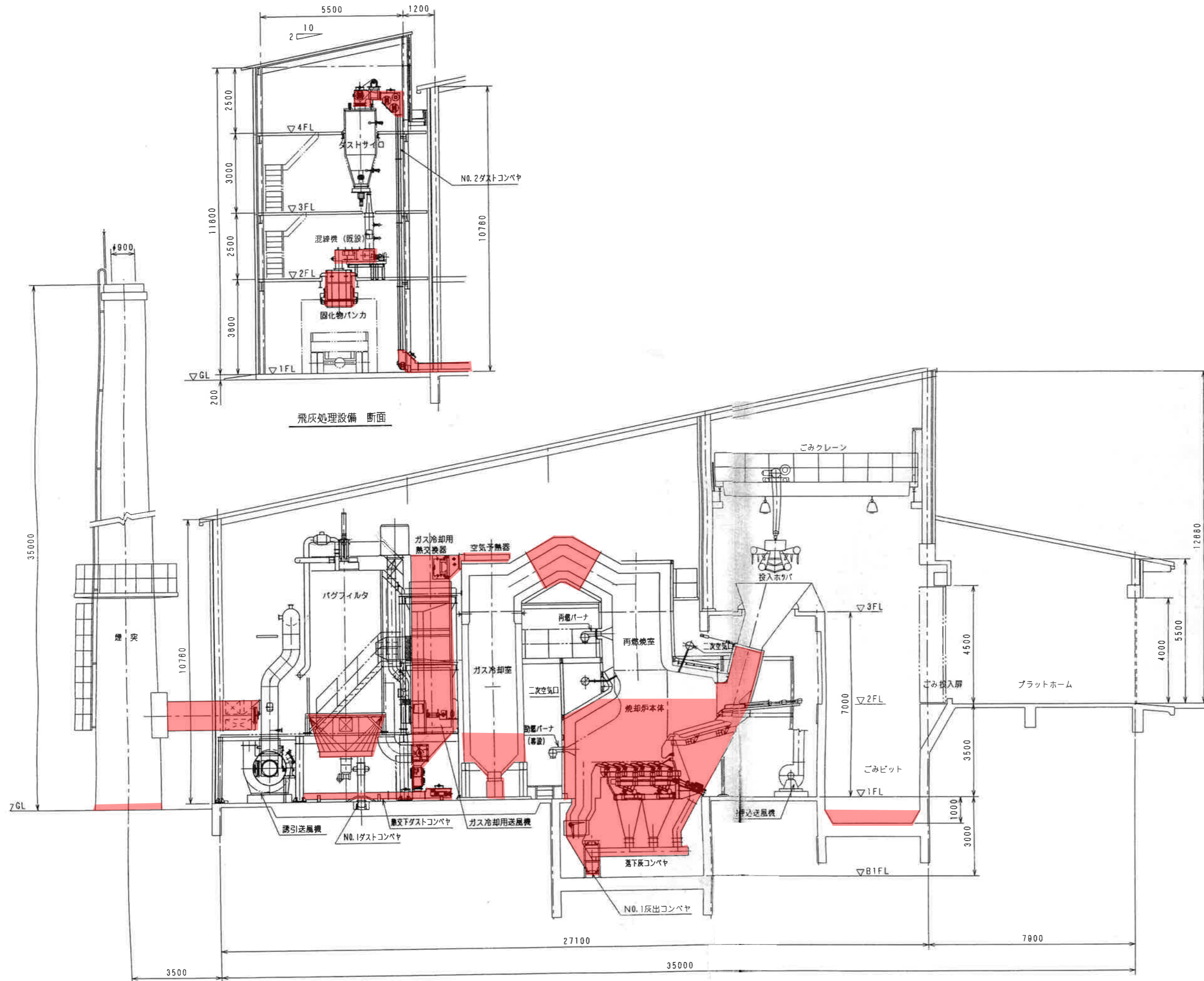


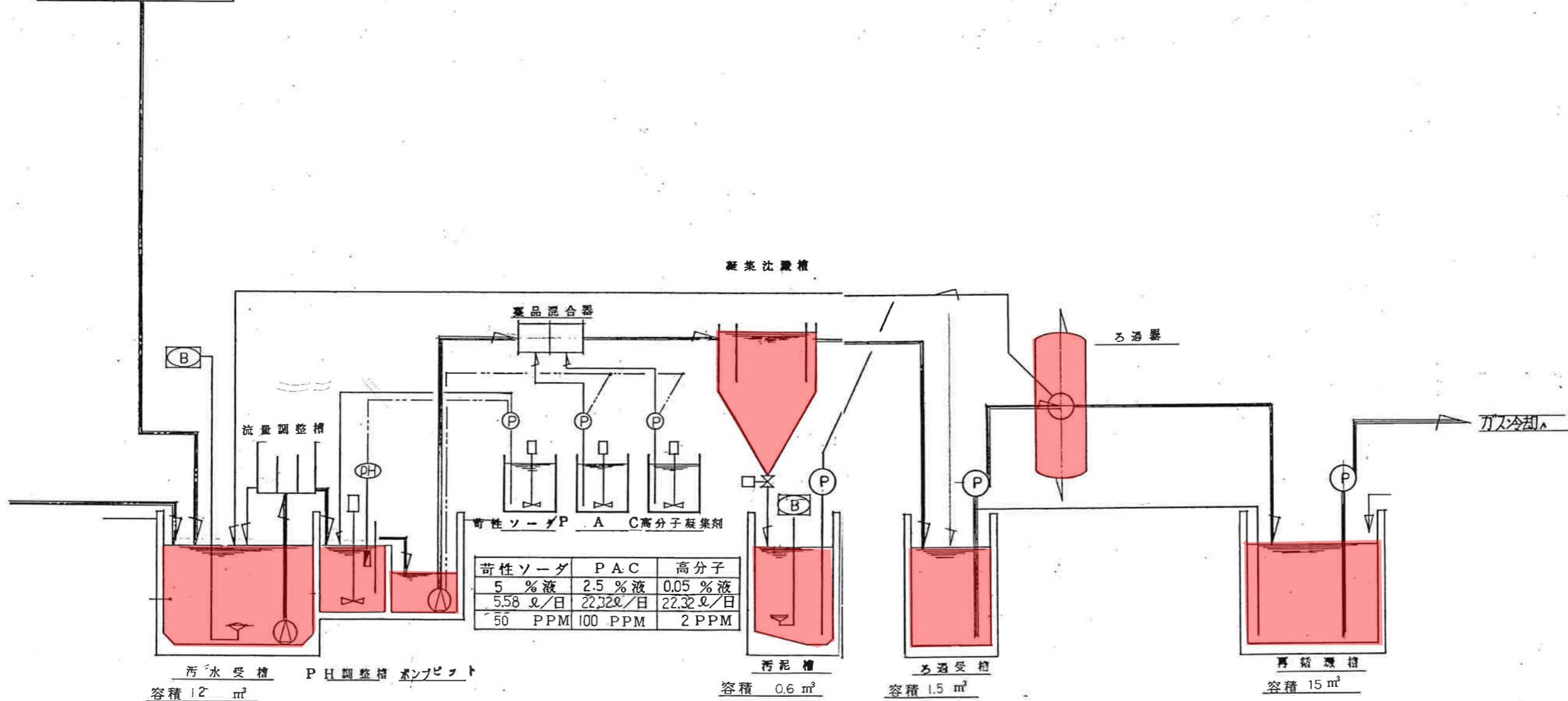
# 【焼却設備灰出清掃業務】 図面



番	名	材	尺	編
工	名	質	寸	号
種	真庭郡北部環境施設組合			
名	工場棟 断面図			
検	検	尺	甲	
図	図	度	位	m/m
設	製	1/100		
計	図	完	平成15年	1月
	製	成	日	
	図	図		
	番	NK76-006	編	内 6号

# 【設備水槽内部抜き取り業務】 図面

生活排水 (尿含む) 0.8 m<sup>3</sup>/日  
 洗車排水 1.2 m<sup>3</sup>/日  
 プラットホーム排水 1.0 m<sup>3</sup>/日



苛性ソーダ	PAC	高分子
5 % 液	2.5 % 液	0.05 % 液
5.58 ℓ/日	22.32ℓ/日	22.32ℓ/日
50 PPM	100 PPM	2 PPM

単位: m<sup>3</sup>/日

番号	品名	材質	数量	備要
工事名				
汚水処理設備 物質収支				
社長	承認	尺度	単位	
検図	設計	完成		
製図		図番	圖の内 号	

# 真庭北部クリーンセンター電線敷設配置図

●真庭北部クリーンセンター閉鎖業務に伴う電気工事

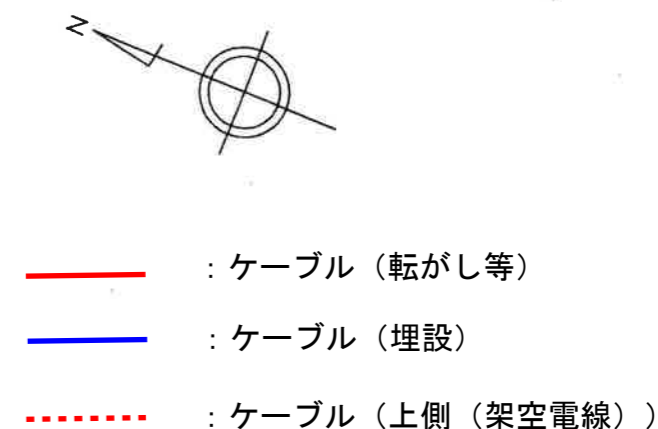
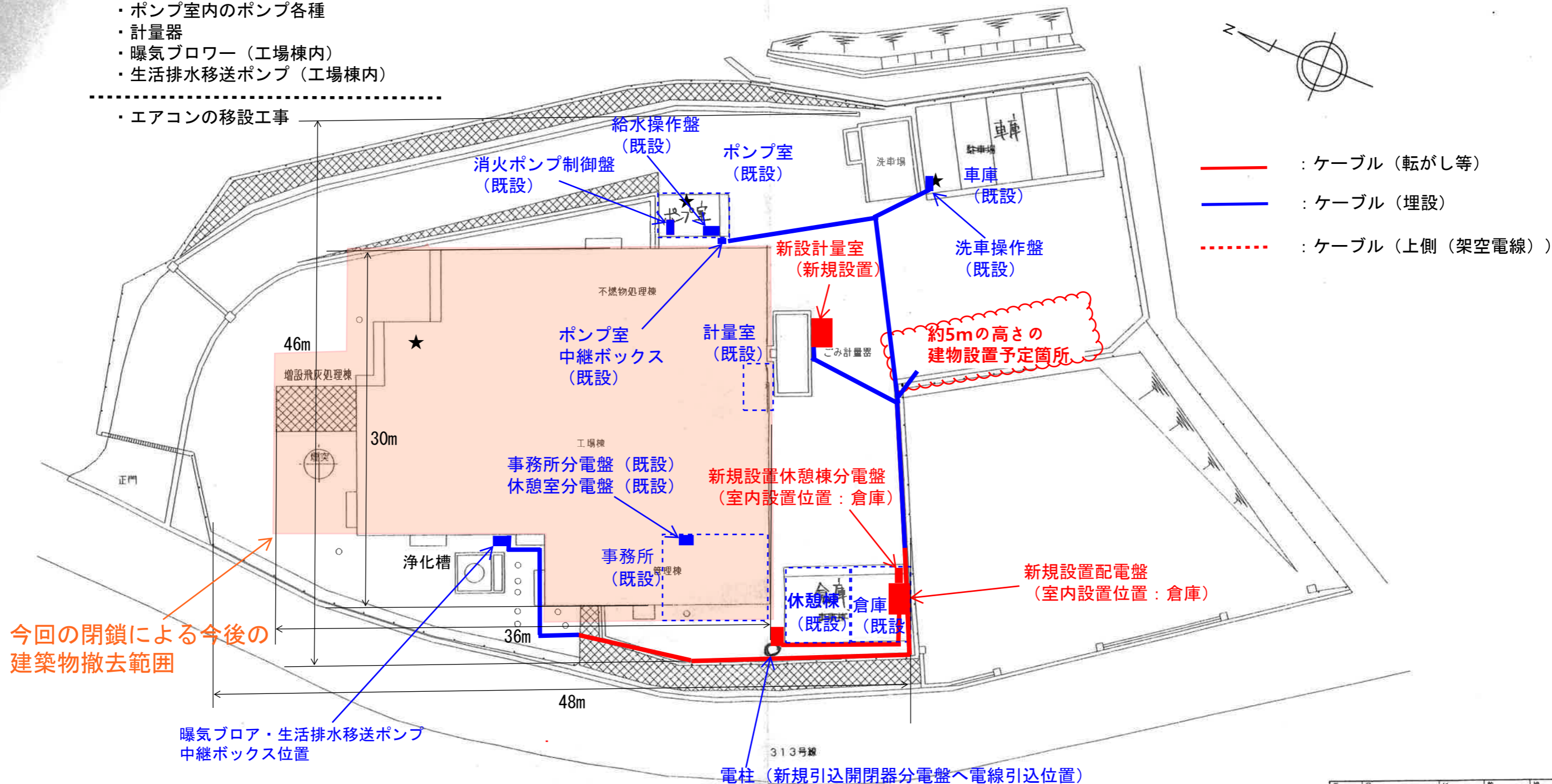
以下の機器を操作するための操作盤を倉庫横に新設します。

- ・車庫内機器
- ・ポンプ室内のポンプ各種
- ・計量器
- ・曝気ブロー（工場棟内）
- ・生活排水移送ポンプ（工場棟内）

・エアコンの移設工事

備考

- ・閉鎖業務時期は令和6年10月～12月です。
- ・キューピクルの停止は令和7年1月頃です。



今回の閉鎖による今後の建築物撤去範囲

曝気ブロー・生活排水移送ポンプ中継ボックス位置

番号	品名	材質	数量	単位	備考
工事名	真庭北部環境施設組合				
名称	全体配置図				
換図	換図	尺度	1/250	単位	m/m
換図	馬場	換図	完成	平成14年	2月 日
設計	伊加	設計	図番	NK76-001	業の内   号