

# ベビーカー乗車ご利用ガイド

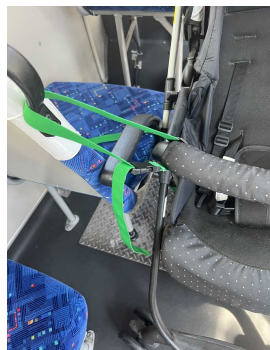
ベビーカーは折りたたまずに乗車していただけます。  
※状況によっては折りたたんでいただく場合がございます。

## 手順

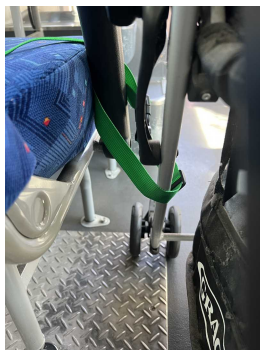
1. ベビーカーのシートベルトの着用を確認し、乗車は中扉からお願いします。  
車両によっては前扉からお願いする場合がございます。

2. ベビーカーを後ろ向きに止め、車輪にストッパーをかけてください。

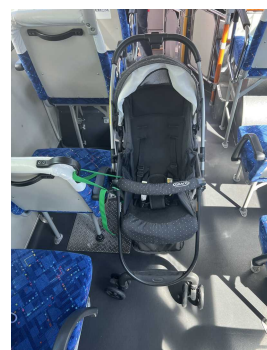
3. 固定ベルトでベビーカーを固定してください。



上ベルト



下ベルト



完成図

## ご注意

・ **固定ベルトは補助的なものです。** 走行中バスがやむをえず急停車する場合がございますので、**ご乗車中はお客様ご自身でしっかりと支えていただきますようお願いいたします。**

- ・ ベビーカー用の優先席は1席のみご用意しております。
- ・ 朝、夕のラッシュ時など車内が混雑している場合や、ベビーカーが1台乗車されている場合は折りたたんでのご利用となります。
- ・ 車内の通路を塞ぐ、大型のベビーカーなどをご利用の場合は、折りたたんでご乗車ください。

# ご確認ください

Qどのようなとき、ベビーカーを折りたたまないといけませんか？

A：**朝夕の混雑時**は1人でも多くのお客様が乗れるようにするため、折りたたんでご乗車ください。また、**通路をふさぐ大きさのベビーカー**は折りたたんでご乗車ください。

Q乗車料金はようになりますか？

A：お荷物の持ち込みで料金はいただいておりません。また、未就学児は無料で乗ることができます。(一般200円、小学生100円)

Qベビーカー用の席は何席ありますか？

A:各車両に1席のみご用意しております。先にご利用の方がいらっしゃいましたら、ベビーカーは折りたたんで他の席にご乗車ください。

Qすべてのまにわくんでベビーカーの乗車ができますか？

A:幹線3ルート(北房久世ルート、新庄久世ルート、蒜山久世ルート)の一部の便のみ可能です。その他の便や**予備車で運行している場合は、ベビーカーは折りたたんでご利用ください**。詳しくはホームページをご覧ください。事前に**くらし安全課**までご連絡いただければ乗車可能かお伝えします。

Qスロープはありますか？

A:**スロープは車椅子専用**のものです。ベビーカーのご乗車の際にご利用はできません。

Q注意することはありますか？

A:ベビーカーの乗り入れ及び固定は**ご自身で行ってください**。また、固定ベルトは補助具のため、**ご利用中はベビーカーを持ったままおかけください**。

**運転手の判断で、ベビーカーを折りたたんでいただく場合もございます。すべての方がまにわくんを安全にご利用するためご協力をお願いします。**