

令和 4 年 7 月版

「住み慣れた地域でいつまでも
安心して暮らしていけるように」

介護予防・ 日常生活支援総合事業 のご案内



介護予防・日常生活支援総合事業は、高齢者が安心して自立した日常生活を送るための支援を目的とした事業です。真庭市内で提供されるサービスをご案内します。

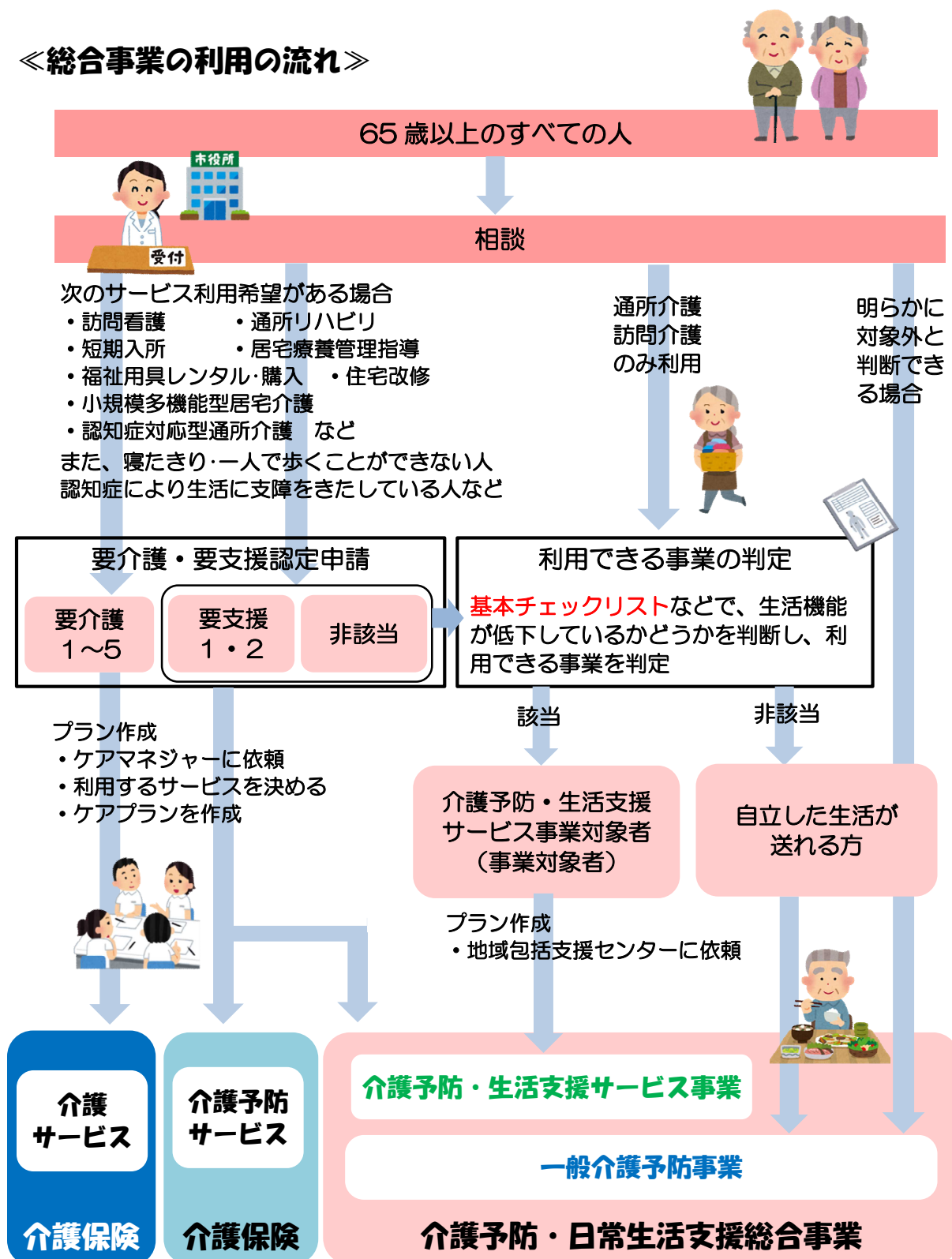
真 庭 市

介護予防・日常生活支援総合事業とは

真庭市が行う地域支援事業のひとつで、65 歳以上の人を対象に、その人の状態や必要性に合わせたさまざまなサービスを提供する事業です。

総合事業には、要支援 1・2 に認定された人や生活機能の低下がみられる人が利用できる「**介護予防・生活支援サービス事業**」と、65 歳以上のすべての人が利用できる「**一般介護予防事業**」があり、みなさんの介護予防と日常生活の自立を支援します。

＜総合事業の利用の流れ＞



■介護予防・生活支援サービス事業

要支援 1・2 の人

事業対象者

「訪問型サービス」と「通所型サービス」を受けることができます。

- ・利用者負担は、サービス費用の目安の1割です。
ただし、一定以上所得がある人は利用者負担が2割、現役並みの所得のある方は3割。
- ・介護職員の処遇を改善するための加算などが加算される場合があります。
- ・サービスによっては、食費がかかる場合があります。

●訪問型サービス

①介護予防訪問

自立した生活を営むために、訪問介護員が、掃除や洗濯などの日常生活上の支援に加え、専門的な支援（入浴介助などの身体介護）を行います。

サービス費用の目安

週 1 回程度の利用	11,760 円/月
週 2 回程度の利用	23,490 円/月
週 3 回程度の利用	37,270 円/月（要支援2のみ）



②お助け訪問

生活支援（掃除や調理など）のみ提供します。

20 分から 45 分未満	1,470 円/回
45 分以上	1,960 円/回



●通所型サービス

①介護予防デイサービス

通所介護事業所で、入浴や排せつ、食事などの日常生活上の支援を日帰りで受けることができます。また、運動機能の向上、栄養改善、口腔機能の向上といった選択サービスも受けることができます。

サービス費用の目安 ※重点的なサービス提供が必要な方については費用が加算されます。

要支援 1・事業対象者	16,720 円/月
要支援 2	34,280 円/月



②元気はつらつデイサービス ※事業対象者の場合、利用にあたり個別基準があります。

運動プログラムに参加することで生活機能を回復し、元気に生活するための方法を習得できるサービスです。（定期的に評価、基本9ヶ月で効果判定）

1 回につき	3,340 円
--------	---------



●短期集中型通所・訪問サービス

①短期集中パワーアップ塾 ※通所と訪問をセットで行います

※事業対象者の場合、利用にあたり個別基準があります。

心身機能の低下が見られる高齢者を対象に、医療の専門職（リハビリ専門職、看護師等）が、3 か月を基本とし、短期集中で日常生活動作の改善を図るリハビリを行い、住み慣れた地域で自立した生活が継続できるように支援を行います。

	①通所サービス	②訪問サービス
内容	機器を使用した運動等	屋内外の環境確認や指導等
頻度	週 1～2 回	月 1 回
経費	1 回：5,000 円・送迎：片道 600 円	1 回：6,000 円

●住民主体で実施するサービス

①ささえあいデイサービス

身近な公民館等で自治会など地域の団体が運営します。
お互いさまの支えあいで生活機能の回復・維持を行います。



②ささえあい訪問事業

地域のボランティア団体が、要支援者等の生活援助を行います。
(例) ゴミ出し+草むしり など生活援助とその他のサービスを組み合わせも可。
※どちらも団体によって自己負担金異なります。ご利用の場合はおたずねください。

募集中!

団体

地域でささえあうボランティア団体を募集しています!

地域の仲間とともに介護予防・認知症予防に取り組みたい団体を応援します!!
住民主体で行うサービスを提供するボランティア団体に対して下記の補助金を交付します。
希望の団体は、高齢者支援課にご相談ください。

①ささえあいデイサービス

立上継続支援	200,000 円 (上限)
運営費	5,000 円/月
移動支援	10,000 円/月 (2 台まで)
実費経費	実費 (領収書添付)

活動費	1 回につき
要支援 1・2、事業対象者	500 円
上記以外	200 円

②ささえあい訪問事業

1 回 20 分以上、1 人につき月 5 回まで。

立上継続支援	100,000 円 (上限)
謝金/運営費	5,000 円/月

活動費	1 回につき
要支援 1・2、事業対象者	800 円/回
上記以外	300 円/回



地域の力「お互いさまの助け合い」がますます必要な時代

総合事業は「地域づくり」です。安心して暮らし続けていくことのできる「まち」を創っていくためには、『高齢者が元気なまちづくり』、『ささえあいの地域づくり』がこれまでに必要になります。

介護保険サービスだけでなく、地域団体、NPO、民間企業、ボランティアなどの多様な担い手による高齢者の支援体制を地域の中に創っていくことが重要になります。平成 30 年度から、地域で支えあうしくみを作るために、生活支援コーディネーターを配置しています。みなさまのご理解とご協力をお願いします。

《お問い合わせ先》

真庭市健康福祉部 高齢者支援課 ☎ : 0867-42-1074
Fax : 0867-42-1390

