

早期発見 SOS ネットワーク

利用登録募集中！


【登録のお申込み・問い合わせ先】

- 各振興局
- 真庭市高齢者支援課
TEL (0867) 42-1074
FAX (0867) 42-1390

 **早期発見SOSネットワーク**
とは？


認知症の方、知的障がい者、子どもなどが、家に帰れなくなって行方不明になった場合、協力市民や協力事業者にSOSメールを配信して発見への協力を呼びかけ、早期の保護を目指すネットワークです。

家に帰れなくなるおそれのある方は事前登録して迅速に発見できるよう努めます。

 **協力市民は**
何をすればいいの？

市役所からの行方不明者情報を、メールで受け取り、見かけたら声をかける、目撃情報を提供する等、日常生活の中でできる範囲の協力をお願いします。積極的な捜索活動をお願いするものではありません。

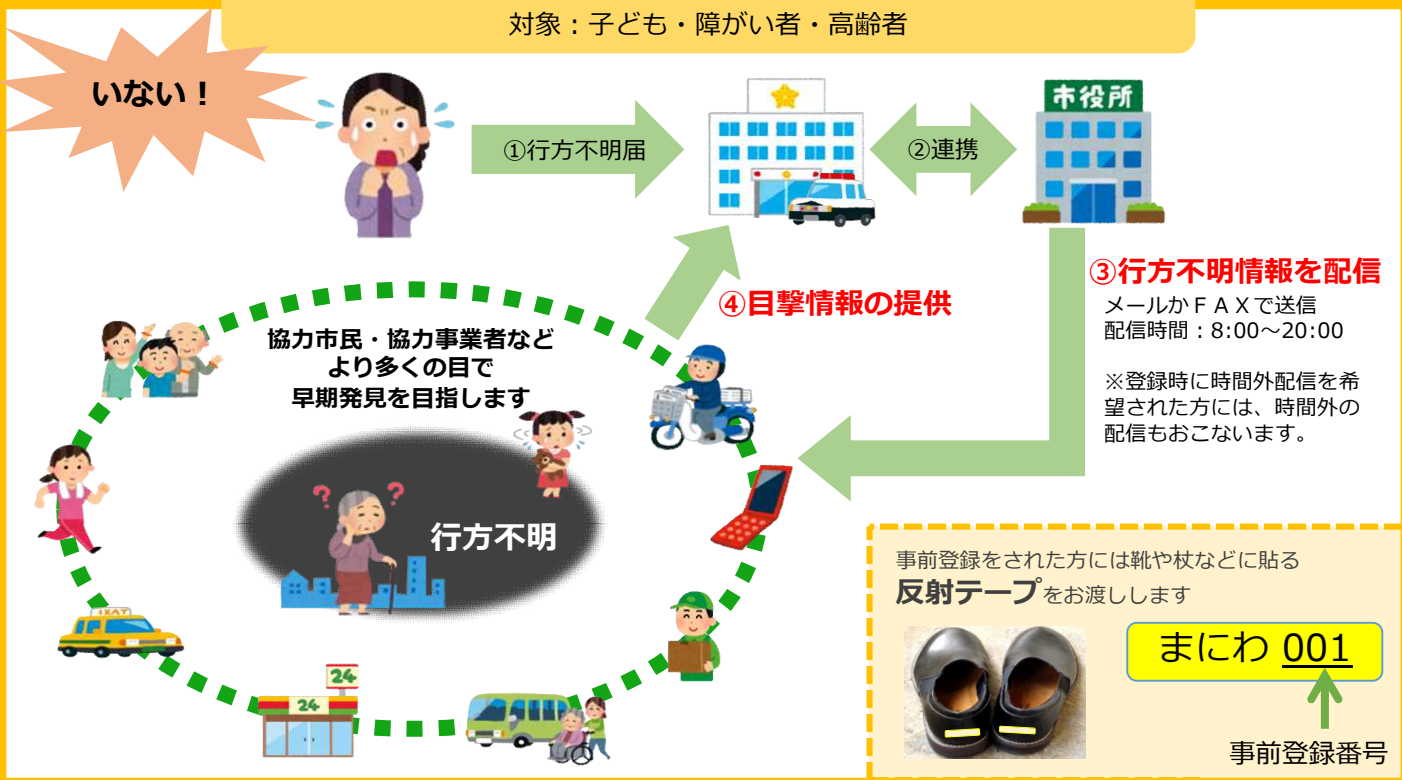
協力いただける方は、メールアドレスの登録をお願いします。

 家に帰れなくなるおそれのある方は**事前登録**を！

事前に登録しておいて、行方不明に気づいたらすぐに届け出ることが早期発見のカギです！登録された方には、靴等に貼る反射テープをお渡しします。登録しておいた本人の特徴や写真、反射テープが本人の発見に役立ちます。登録情報は、いざという時のために備えて、市役所と真庭警察署で厳重に管理します。

早期発見SOSネットワークのしくみ

対象：子ども・障がい者・高齢者



ご協力をお願いします。多くの方の登録をお待ちしております。

協力市民の登録

裏面の説明をご覧ください、メールアドレスの登録をお願いします。

事前登録(家に帰れなくなるおそれのある方)

真庭市ホームページか各振興局窓口の登録用紙に必要事項を記入し、親族の同意の上、提出してください。



SOSメール登録方法



SOSメールを受信するにはメールアドレスの登録が必要です。
登録は無料です。※ただし、必要機器類や通信経費等は登録者の負担となります。

迷惑メール設定などされている方は受信設定を確認し、
「maniwa-city@raiden2.ktaiwork.jp」からのメールが受信できるように
設定してください。

1

QRコードを読み取り、
空メール（件名・本文不要）
を送信してください



QRコード読取が出来ない場合は
bousai.maniwa-city@raide
n2.ktaiwork.jp宛に送信してく
ださい。

2

数分以内に、登録用URL
が記載されたメールが届き
ます

真庭市地域見守りネットワー
ク「まにわのわ」
メールサービスの仮登録が完
了しました。
・・・
以下のURLから一週間以内
に本登録を実施してくださ
い。

https://ssl.....

ここを選択

3

利用規約をご確認の上、
同意していただける場合
は、「同意する」を押し
ます

利用規約

.....

.....

4

氏名、グループを選択
して「次へ」を押します

ユーザー情報登録

メールアドレス

氏名

グループ

.....

5

入力内容を確認し、
「登録」を押します

設定内容の確認

次の内容でよろしければ
「登録」を、再度編集
する場合は「戻る」を
選択してください。

メールアドレス

氏名

グループ

6

登録完了です

登録の完了

※数分以内に、登録完了の
お知らせメールが届きます。
このメールには、登録内容
変更・配信解除用のURL
が記載されています。

「グループ」: あてはまる所属をすべて選択し
てください。また、夜間のメール配信を希望
される場合は「夜間配信の希望」を選択して
ください。

登録していただいた協力者の方
には、行方不明時に右図のよう
なメールが配信されます。

*受信したメールの転送は行わ
ないでください

防犯情報や研修会等の情報も送らせて
いただく場合があります。



真庭市高齢者支援課です。行方不
明者についてお知らせします。
名前: 真庭 太郎
年齢: 80歳
住所: 真庭市久世 2927-2
身長: 161センチ
服装: 黒いジャンパー
体型: 54キログラム(体格 ふつう)
頭髪: 白髪まじり、短髪
眼鏡: あり
名前が言えるか: 言える
住所が言えるか: 言えない
備考: 靴に反射テープ(まにわ8)
写真のURL.....
発見した場合の連絡は、真庭警察
署までお願いいたします。