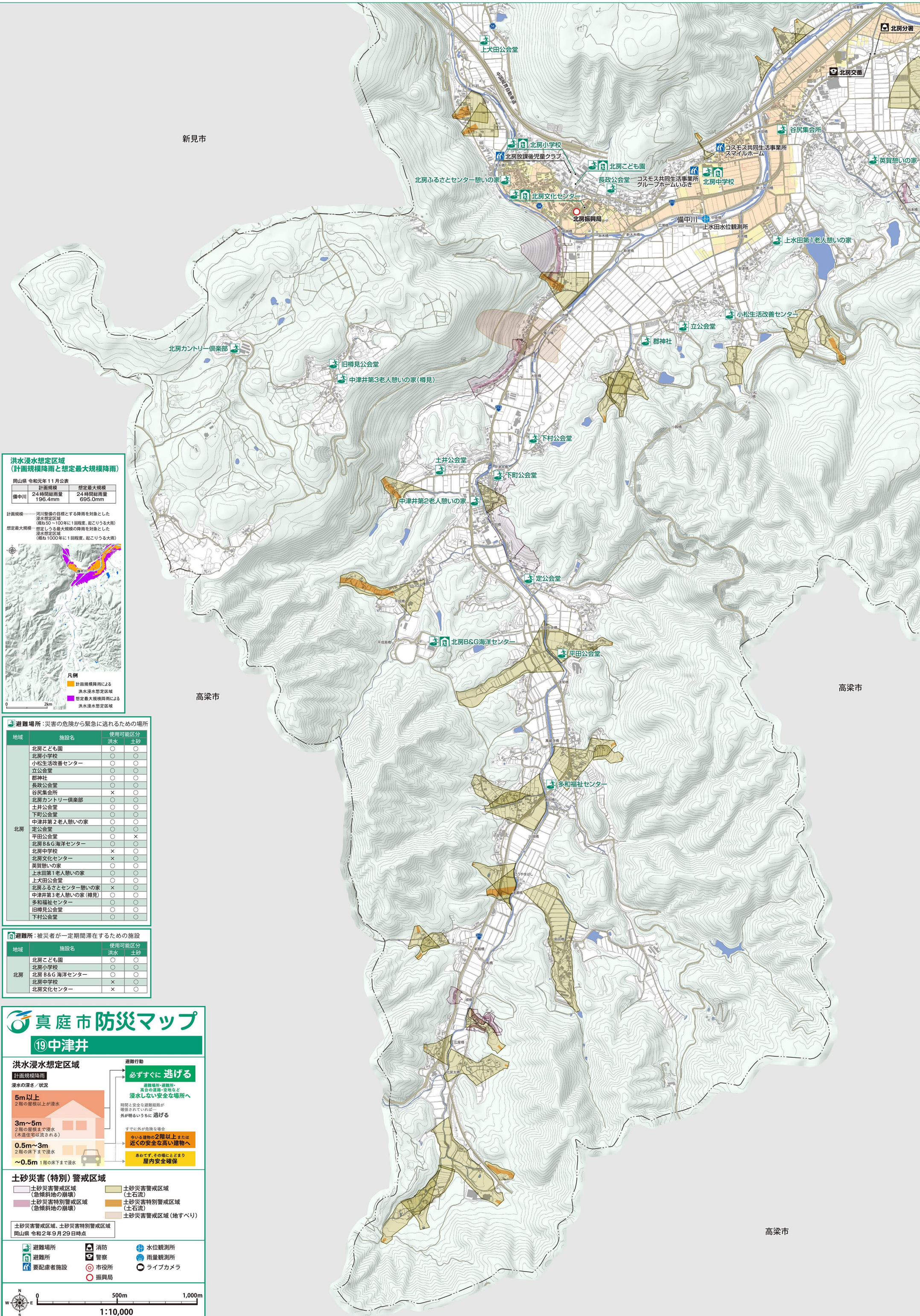


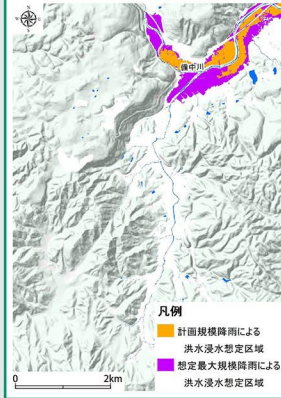
新見市



洪水浸水想定区域 (計画規模降雨と想定最大規模降雨)

計画規模	想定最大規模
24時間総雨量	24時間総雨量
備中川 196.4mm	695.0mm

計画規模……河川整備の目標とする降雨を対象とした洪水想定区域 (概ね50～100年に1回程度、起こりうる大雨)
 想定最大規模……想定しうる最大規模の降雨を対象とした洪水想定区域 (概ね1000年に1回程度、起こりうる大雨)



避難場所：災害の危険から緊急に逃げるための場所

地域	施設名	使用可能区分	
		洪水	土砂
北房	北房こども園	○	○
	北房小学校	○	○
	小松生活改善センター	○	○
	立公会堂	○	○
	郡神社	○	○
	長政公会堂	○	○
	谷尻集会所	×	○
	北房カントリー倶楽部	○	○
	土井公会堂	○	○
	下町公会堂	○	○
	中津井第2老人憩いの家	○	○
	定公会堂	○	○
	平田公会堂	○	×
	北房B&G海洋センター	○	○
	北房中学校	×	○
	北房文化センター	×	○
	英賀憩いの家	○	○
	上水田第1老人憩いの家	○	○
上水田公会堂	○	○	
北房ふるさとセンター憩いの家	×	○	
中津井第3老人憩いの家(楯見)	○	○	
多和福祉センター	○	○	
旧楯見公会堂	○	○	
下村公会堂	○	○	

避難所：被災者が一定期間滞在するための施設

地域	施設名	使用可能区分	
		洪水	土砂
北房	北房こども園	○	○
	北房小学校	○	○
	北房B&G海洋センター	○	○
	北房中学校	×	○
	北房文化センター	×	○

真庭市防災マップ

19中津井

洪水浸水想定区域

計画規模降雨
 浸水の深さ/状況

- 5m以上
2階の屋根以上が浸水
- 3m~5m
2階の屋根まで浸水 (水浸住居は流される)
- 0.5m~3m
2階の床下まで浸水
- ~0.5m
1階の床下まで浸水

避難行動

必ずすぐに逃げる
 避難場所・避難所、高台の避難・空地など浸水しない安全な場所へ
 時間と安全な避難経路が確保されていない場合は、外が明るいうちに逃げる

すでに外が危険な場合
 今いる建物の2階以上または近くの安全な高い建物へ
 あわてず、その場にとどまり屋内安全確保

土砂災害(特別)警戒区域

- 土砂災害警戒区域 (急傾斜地の崩壊)
- 土砂災害特別警戒区域 (急傾斜地の崩壊)
- 土砂災害警戒区域 (土石流)
- 土砂災害特別警戒区域 (土石流)
- 土砂災害警戒区域 (地すべり)

土砂災害警戒区域、土砂災害特別警戒区域
 岡山県 令和2年9月29日時点

避難場所、避難所、要配慮者施設、消防、警察、市役所、振興局、水位観測所、雨量観測所、ライブカメラ

0 500m 1,000m
1:10,000

高梁市

高梁市