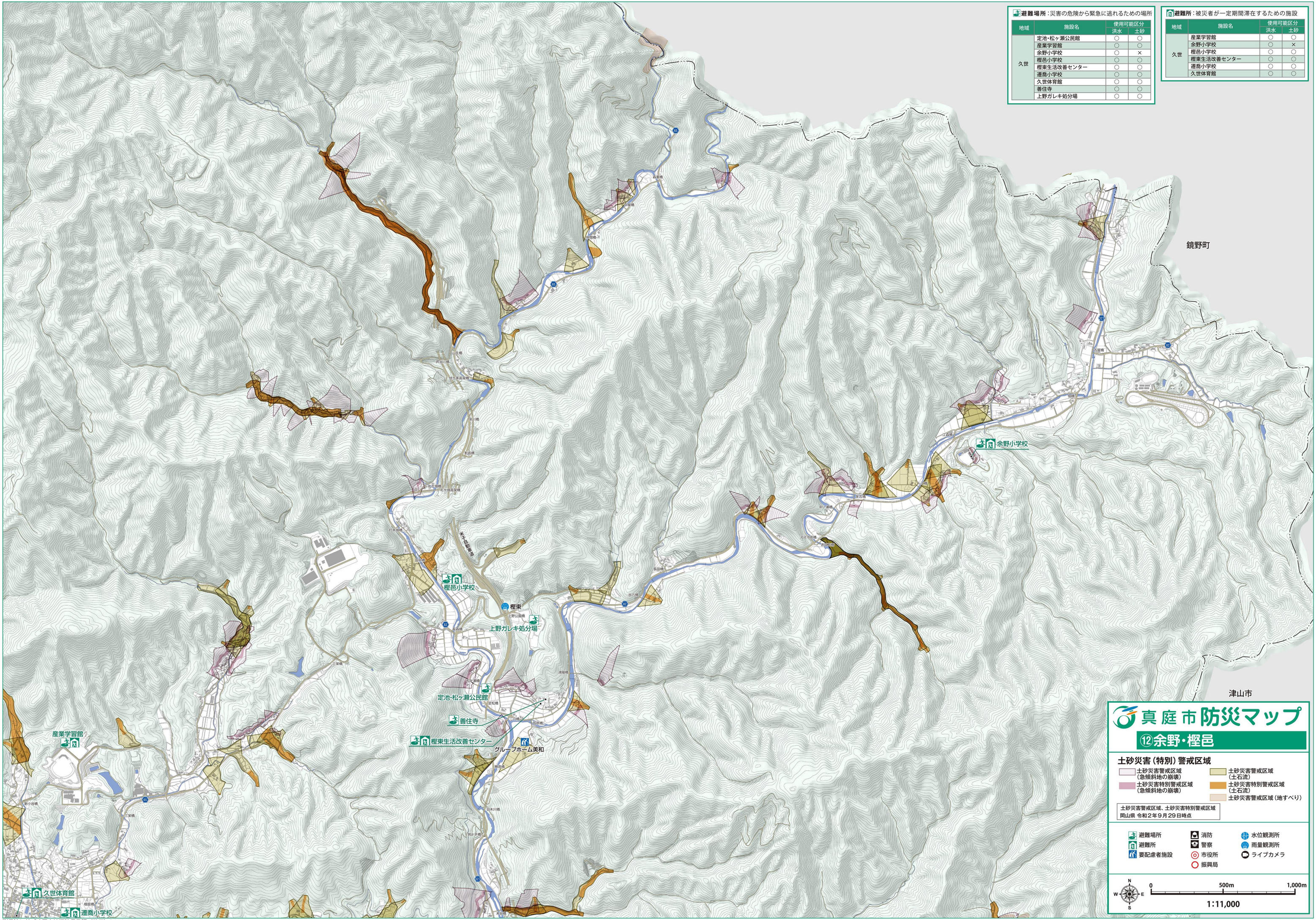


避難場所：災害の危険から緊急に逃れるための場所

地域	施設名	使用可能区分	
		洪水	土砂
久世	定池・松ヶ瀬公民館	○	○
	産業学習館	○	○
	余野小学校	○	×
	檜色小学校	○	○
	檜東生活改善センター	○	○
	遼南小学校	○	○
	久世体育館	○	○
	善住寺	○	○
上野ガレキ処分場	○	○	

避難所：被災者が一定期間滞るための施設

地域	施設名	使用可能区分	
		洪水	土砂
久世	産業学習館	○	○
	余野小学校	○	×
	檜色小学校	○	○
	檜東生活改善センター	○	○
	遼南小学校	○	○
	久世体育館	○	○



真庭市防災マップ
12 余野・檜色

土砂災害（特別）警戒区域

土砂災害警戒区域 (急傾斜地の崩壊)	土砂災害警戒区域 (土石流)
土砂災害特別警戒区域 (急傾斜地の崩壊)	土砂災害特別警戒区域 (土石流)
	土砂災害警戒区域(地すべり)

土砂災害警戒区域、土砂災害特別警戒区域
岡山県 令和2年9月29日時点

避難場所	消防	水位観測所
避難所	警察	雨量観測所
要配慮者施設	市役所	ライブカメラ
	振興局	

0 500m 1,000m
1:11,000