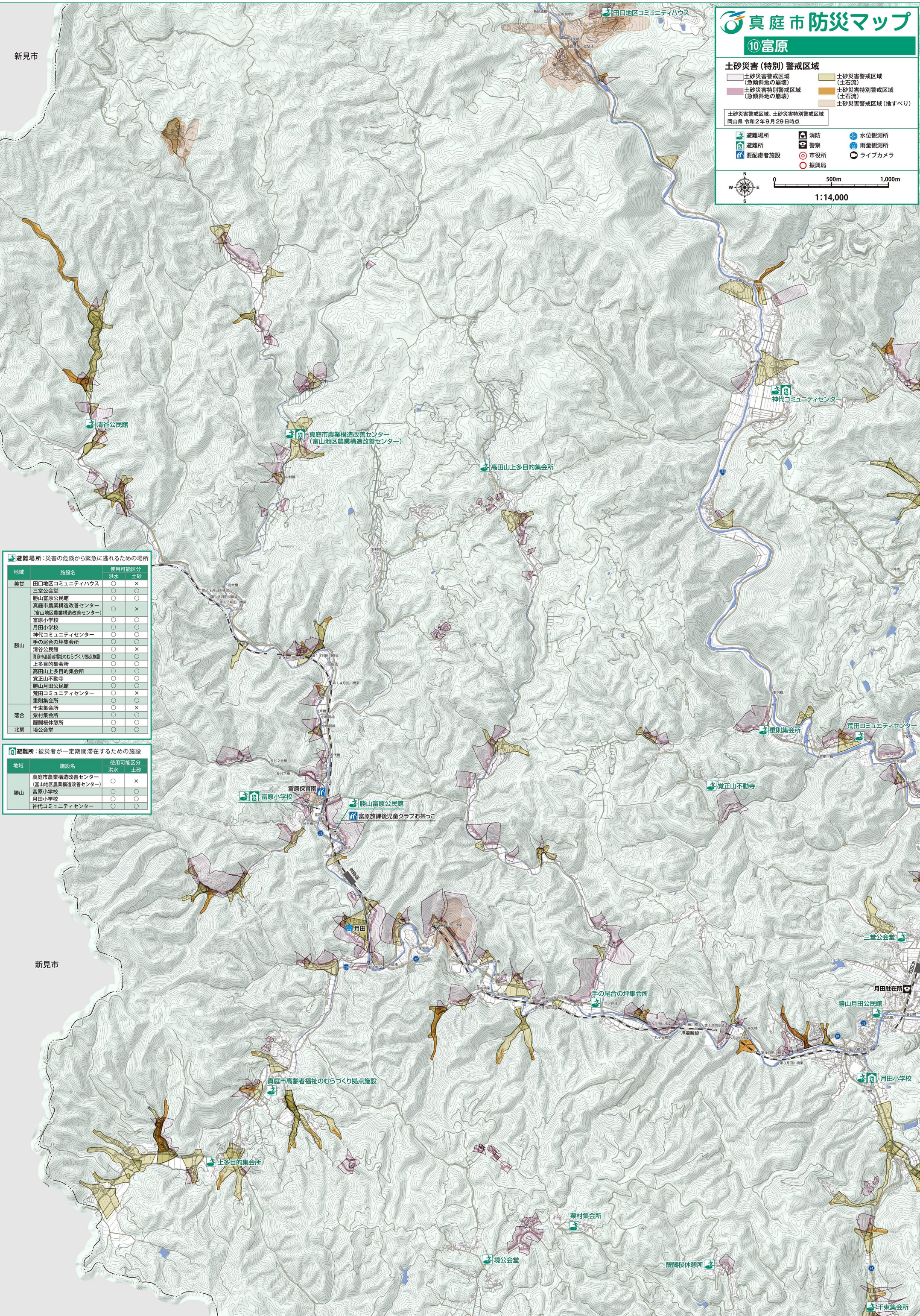
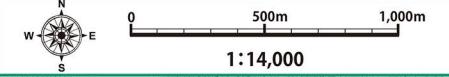


### 土砂災害(特別)警戒区域

- 土砂災害警戒区域 (急傾斜地の崩壊)
- 土砂災害警戒区域 (土砂)
- 土砂災害特別警戒区域 (急傾斜地の崩壊)
- 土砂災害特別警戒区域 (土砂)
- 土砂災害警戒区域 (地すべり)

土砂災害警戒区域、土砂災害特別警戒区域  
岡山県 令和2年9月29日時点

- 避難場所
- 消防
- 水位観測所
- 避難所
- 警察
- 雨量観測所
- 要配慮者施設
- 市役所
- ライブカメラ
- 振興局



**避難場所：災害の危険から緊急に逃げるための場所**

地域	施設名	使用可能区分	
		洪水	土砂
美甘	田口地区コミュニティハウス	○	×
	三堂公会堂	○	○
	勝山富原公民館	○	○
	真庭市農業構造改善センター (富山地区農業構造改善センター)	○	×
勝山	富原小学校	○	○
	月田小学校	○	○
	神代コミュニティセンター	○	○
	手の尾合の坪集会所	○	○
	清谷公民館	○	×
	真庭市高齢者福祉のむらづくり拠点施設	○	○
	上多目的集会所	○	○
	高田山上多目的集会所	○	○
	覚正山不動寺	○	○
	勝山月田公民館	○	○
落合	荒田コミュニティセンター	○	×
	重則集会所	○	○
	千束集会所	○	×
北原	栗村集会所	○	○
	醒睡桜休憩所	○	○

**避難所：被災者が一定期間滞在するための施設**

地域	施設名	使用可能区分	
		洪水	土砂
勝山	真庭市農業構造改善センター (富山地区農業構造改善センター)	○	×
	富原小学校	○	○
	月田小学校	○	○
	神代コミュニティセンター	○	○