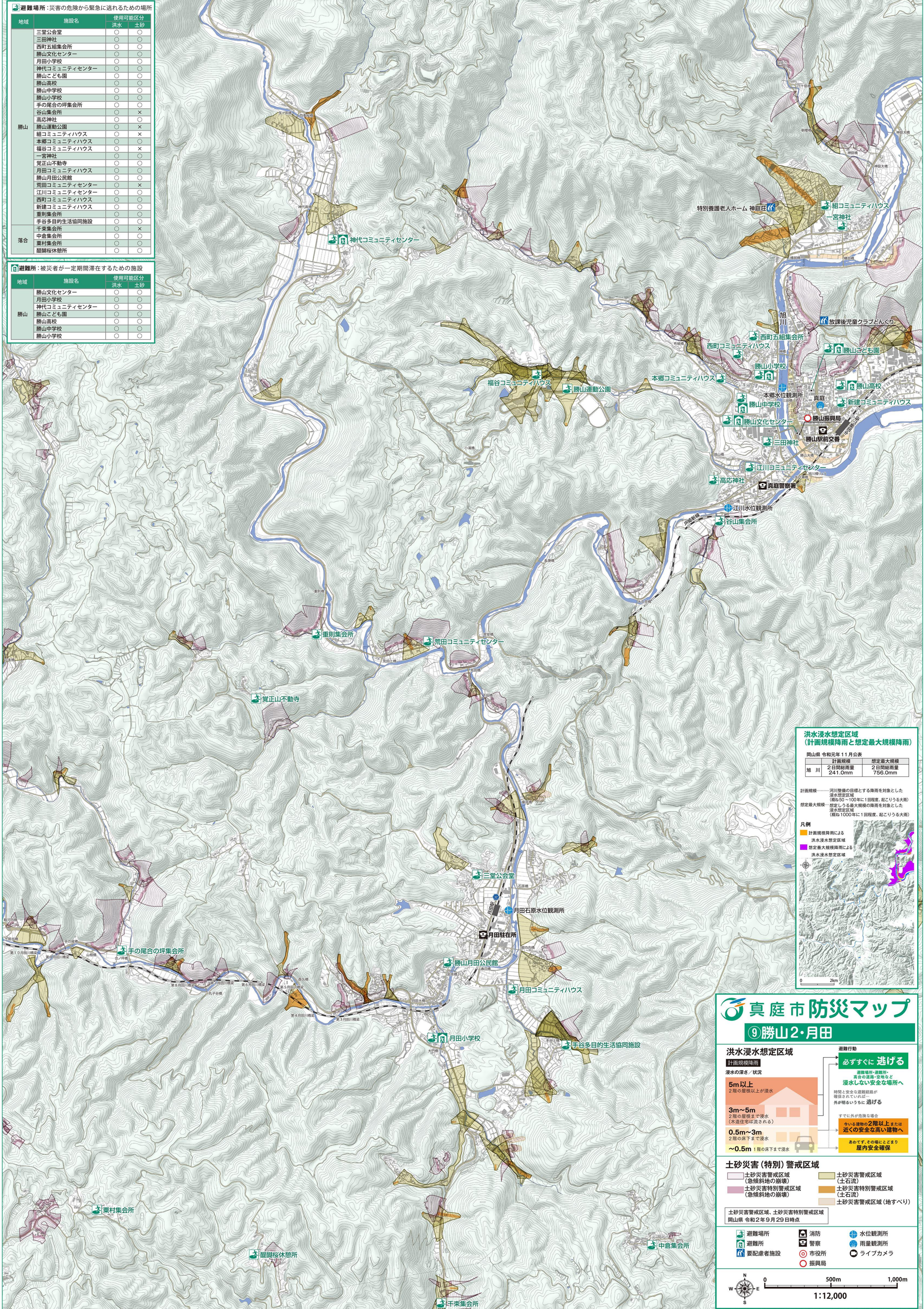


**避難場所：災害の危険から緊急に逃げるための場所**

地域	施設名	使用可能区分	
		洪水	土砂
勝山	三堂公会堂	○	○
	三田神社	○	○
	西町五組集会所	○	○
	勝山文化センター	○	○
	月田小学校	○	○
	神代コミュニティセンター	○	○
	勝山こども園	○	○
	勝山高校	○	○
	勝山中学校	○	○
	勝山小学校	○	○
	手の尾合の坪集会所	○	○
	谷山集会所	○	×
	高成神社	○	○
	勝山運動公園	○	×
	組コミュニティハウス	○	×
	本郷コミュニティハウス	○	○
	福谷コミュニティハウス	○	×
	一宮神社	○	○
	寛正山不動寺	○	○
	月田コミュニティハウス	○	○
勝山月田公民館	○	○	
落合	荒田コミュニティセンター	○	×
	江川コミュニティセンター	○	○
	西町コミュニティハウス	○	○
	新築コミュニティハウス	○	○
	重利集会所	○	○
	手谷多目的生活協同施設	○	○
	千束集会所	○	×
	中倉集会所	○	○
	粟村集会所	○	○
	醒睡桜休憩所	○	○

**避難所：被災者が一定期間滞るための施設**

地域	施設名	使用可能区分	
		洪水	土砂
勝山	勝山文化センター	○	○
	月田小学校	○	○
	神代コミュニティセンター	○	○
	勝山こども園	○	○
	勝山高校	○	○
	勝山中学校	○	○
勝山小学校	○	○	



**洪水浸水想定区域 (計画規模降雨と想定最大規模降雨)**

岡山県 令和元年11月公表

計画規模	計画規模	想定最大規模
旭川	2日間総雨量 241.0mm	2日間総雨量 756.0mm

計画規模……河川整備の目標とする降雨を対象とした浸水想定区域 (概ね50～100年に1回程度、起こりうる大雨)  
 想定最大規模……想定しうる最大規模の降雨を対象とした浸水想定区域 (概ね1000年に1回程度、起こりうる大雨)

**凡例**

- 計画規模降雨による洪水浸水想定区域 (Yellow)
- 想定最大規模降雨による洪水浸水想定区域 (Purple)

0 2km

**真庭市防災マップ**

**⑨勝山2・月田**

**洪水浸水想定区域**

計画規模降雨  
 浸水の深さ・状況

- 5m以上**  
2階の屋根以上が浸水
- 3m～5m**  
2階の屋根まで浸水 (木造住宅は流される)
- 0.5m～3m**  
2階の床まで浸水
- ～0.5m**  
1階の床まで浸水

**避難行動**

- 必ずすぐに逃げる**  
避難場所・避難所、自身の避難・安堵など、浸水しない安全な場所へ  
時間と安全な避難経路が確保されていないば、外が明るいうちに逃げる
- すでに危険な場合  
今いる建物の2階以上または、近くの安全な高い建物へ  
あわてず、その場にとどまり、屋内安全確保

**土砂災害 (特別) 警戒区域**

- 土砂災害警戒区域 (急傾斜地の崩壊) (土石流)
- 土砂災害警戒区域 (急傾斜地の崩壊) (土石流)
- 土砂災害特別警戒区域 (急傾斜地の崩壊) (土石流)
- 土砂災害特別警戒区域 (急傾斜地の崩壊) (土石流)
- 土砂災害警戒区域 (地すべり)

土砂災害警戒区域、土砂災害特別警戒区域  
 岡山県 令和2年9月29日時点

0 500m 1,000m  
 1:12,000