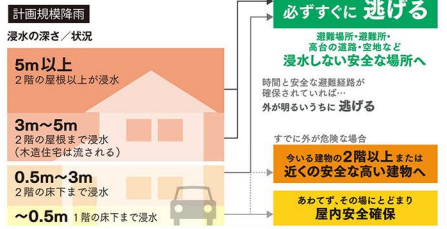


⑧勝山1

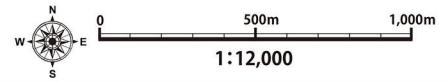
洪水浸水想定区域



土砂災害(特別)警戒区域



土砂災害警戒区域、土砂災害特別警戒区域
岡山県 令和2年9月29日時点



洪水浸水想定区域 (計画規模降雨と想定最大規模降雨)

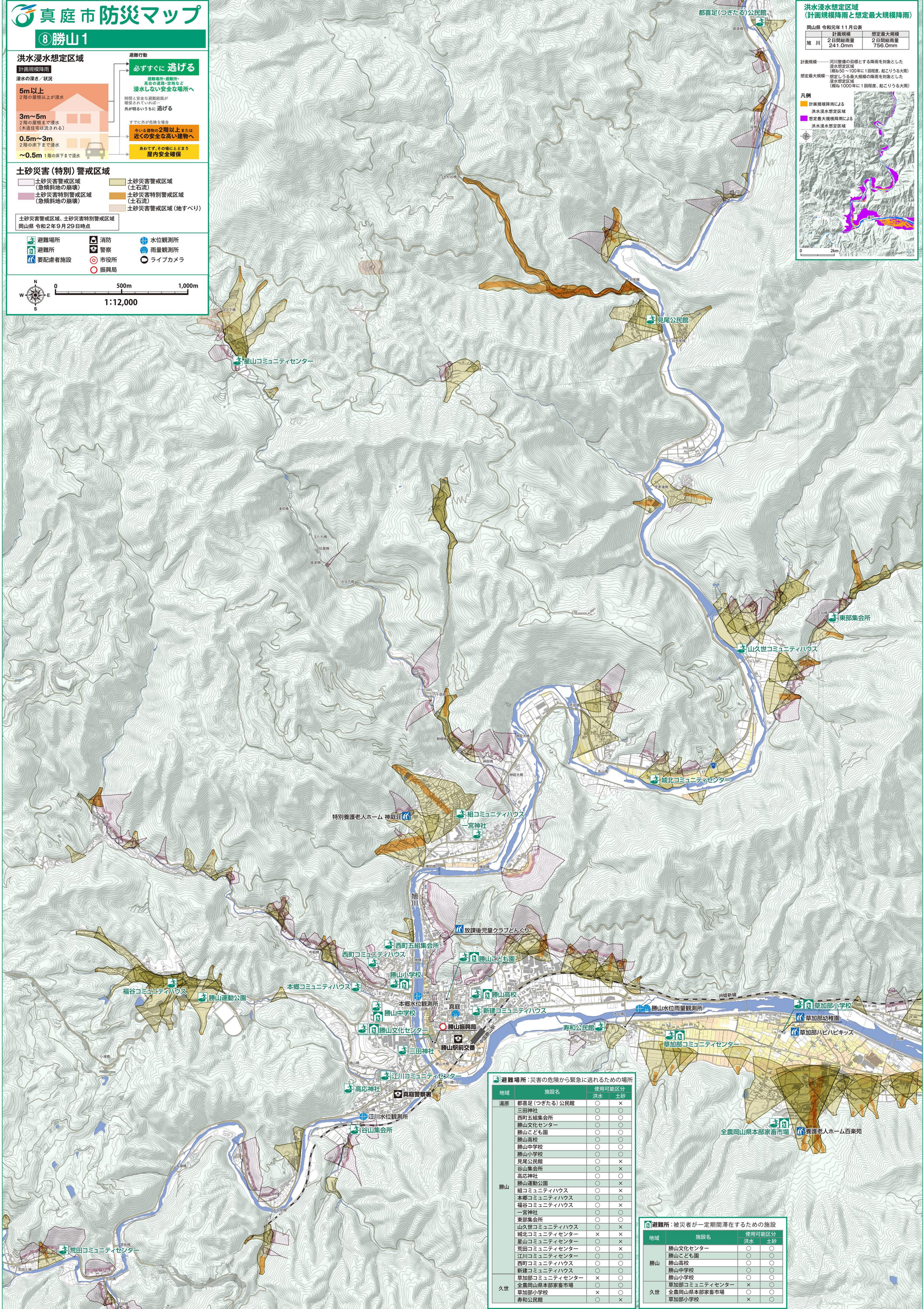
岡山県 令和元年11月公表

計画規模	計画規模降雨	想定最大規模	想定最大規模降雨
旭川	2日間総雨量 241.0mm	2日間総雨量	756.0mm

計画規模……河川整備の目標とする降雨を対象とした
洪水浸水想定区域
(概ね50~100年に1回程度、起こりうる大雨)

想定最大規模……想定しうる最大規模の降雨を対象とした
洪水浸水想定区域
(概ね1000年に1回程度、起こりうる大雨)

凡例
計画規模降雨による
洪水浸水想定区域
想定最大規模降雨による
洪水浸水想定区域



避難場所: 災害の危険から緊急に逃げるための場所

地域	施設名	使用可能区分	
		洪水	土砂
湯原	都喜足(つぎたる)公民館	○	×
	三田神社	○	○
	西町五組集会所	○	○
	勝山文化センター	○	○
	勝山こども園	○	○
	勝山高校	○	○
	勝山中学校	○	○
	勝山小学校	○	○
	見尾公民館	○	×
	谷山集会所	○	×
勝山	高広神社	○	○
	勝山運動公園	○	×
	組コミュニティハウス	○	×
	本郷コミュニティハウス	○	○
	福谷コミュニティハウス	○	×
	一宮神社	○	○
	東部集会所	○	○
	山久世コミュニティハウス	○	×
	城北コミュニティセンター	×	×
	荒田コミュニティセンター	○	×
久世	勝山文化センター	○	○
	勝山こども園	○	○
	勝山高校	○	○
	勝山中学校	○	○
	勝山小学校	○	○
	草加部コミュニティセンター	×	○
	全農岡山県本部家畜市場	○	○
	草加部小学校	×	○
	寿和公民館	○	×
	草加部小学校	○	○

避難所: 被災者が一定期間滞るための施設

地域	施設名	使用可能区分	
		洪水	土砂
勝山	勝山文化センター	○	○
	勝山こども園	○	○
	勝山高校	○	○
	勝山中学校	○	○
久世	勝山小学校	○	○
	草加部コミュニティセンター	×	○
	全農岡山県本部家畜市場	○	○
	草加部小学校	×	○