

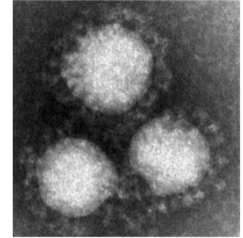
令和2(2020)年4月24日

# 致冈山县全体市民

## ~新型冠状病毒肺炎疫情防控告知书~

### 冠状病毒是什么？

人感染后会出现发热、咽喉疼痛、咳嗽等感冒般的症状，严重者可能导致病毒性肺炎等。使用肥皂洗手和酒精的免洗洗手液消毒可有效预防。



出典：国立感染症研究所

### <至冈山县全体市民告知书>

- 与感冒和流感一样，请保持例如**咳嗽礼仪**和**洗手**等常见的措施预防感染。
- 出现以下症状的人员，请与**归国者·接触者咨询中心**（**背面**）联系。



- 感冒或37.5 度以上发烧症状持续4天以上的人员。  
（含不得不持续喝退烧药的时间段）
- 有强烈的乏力感（倦怠感）或呼吸困难症状的人员。

※老人或有基础疾病者，以上的症状若持续2天左右，请咨询自己的就诊医生。



※根据咨询结果，咨询中心为疑似感染者介绍「归国者·接触者外来」的指定医疗机构就诊。

- 若出现新冠肺炎疑似症状人员，请自主停工停学，避免外出和参加聚集性活动等。
- 最新信息请浏览厚生劳动省官方网页

[https://www.mhlw.go.jp/stf/seisakunitsuite/bunya/0000164708\\_00001.html](https://www.mhlw.go.jp/stf/seisakunitsuite/bunya/0000164708_00001.html)



因新型冠状病毒感染症状感到担忧时，请与咨询窗口联系。



冈山县官方吉祥物  
萌萌琦·巫拉琦

新型冠状病毒感染症电话咨询窗口  
电话：086-226-7877 传真：086-225-7283

24小时应对 FAX应对时间工作日：9点~17点

冈山县保健福祉部健康推进课

(令和2年4月24日現在)

## 归国者・接触者咨询中心（24小时应对）

设施名称	电话号码		传真号码	所管辖的市町村
冈山市保健所	086-803-1360		086-803-1337	冈山市
仓敷市保健所	086-434-9810		086-434-9805	仓敷市
备前保健所	086-272-3934		086-271-0317	玉野市、濑户内市、 吉备中央町
备前保健所东备支所	0869-92-5180		0869-92-0100	备前市、赤磐市、和气町
备中保健所	086-434-7072 (仅限9点~17点)	086-434-7024	086-425-1941	总社市、早岛町
备中保健所井笠支所	0865-69-1675	086-434-7072 (仅限星期六/天・节 假日9点~17点)	0865-63-5750	笠冈市、井原市、浅口市、 里庄町、矢挂町
备北保健所	0866-21-2836		0866-22-8098	高梁市
备北保健所新见支所	0867-72-5691		0867-72-8537	新见市
真庭保健所	0867-44-2990		0867-44-2917	真庭市、新庄村
美作保健所	0868-23-0163		0868-23-6129	津山市、镜野町、 久米南町、美咲町
美作保健所胜英支所	0868-73-4054		0868-72-3731	美作市、胜央町、 奈义町、西栗仓村

※冈山市保健所以及仓敷市保健所在工作日的21点~9点、星期六/日节假日的17点~9点连线自动应答电话，请按照应答指示操作。仅限日语

※备中保健所（含井笠支所）以及备北保健所（含新见支所）17点~9点连线自动应答电话，请按照应答指示操作。仅限日语

※其它保健所在工作日的17点~9点、星期六/日节假日连线自动应答电话，请按照应答指示操作。仅限日语

※传真的应对时间为：工作日9点~17点

注1 工作日：9点~17点

注2 注1以外