

わたしの落合画 参加申込用紙

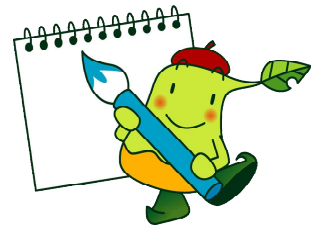
開催日：令和6年5月18日（土） 午前9時～正午頃

場 所：落合総合公園（集合場所：白梅総合体育館正面玄関前）

氏 名	ふりがな	住 所	電話番号

※ご記入いただいた個人情報については、「わたしの落合画」開催にかかわる連絡等
のみ使用させていただきます。

- ★ 小学生以下の参加は保護者の同伴が必要です。
- ★ スケッチ用具（水彩絵の具、色鉛筆等お好みの用具）をご持参ください。
- ★ スケッチに使用する水の容器は各自でご用意ください。
- ★ 水分補給できるよう各自で水筒等をお持ちください。
- ★ 屋外でのスケッチになりますので、日射対策（帽子等）も各自でお願いします。



FAX 送付先（落合振興局） ⇒ (0867) 52-1939